



### Kit d'agencement PREMIUM / OPTIPRO Principe de fixation



POSE  
2H



Pose 2 personnes



1. Aménagez vous une zone de montage.
2. Préparez une visseuse, une douille de 10mm, un foret de 6,5mm et de 5mm, d'une clé de 10 et d'une riveteuse
3. Regroupez la quincaillerie fournie : boulonnerie, pattes de fixation, rivets
4. Placez les modules Premium / Optipro aux emplacements prévus

### Composition de la quincaillerie fournie avec votre Kit

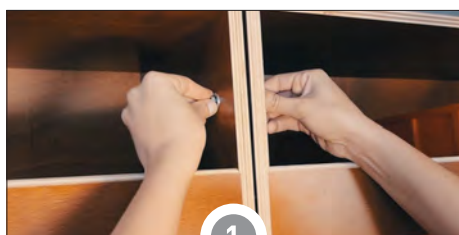
Fixation d'un module au véhicule :

- 6 pattes équerres Ø 6,5
- 24 rivets
- 12 vis 6x25
- 12 rondelles M6
- 12 écrous freins M6
- 12 vis 6,3x22

Assemblage de 2 modules entre eux

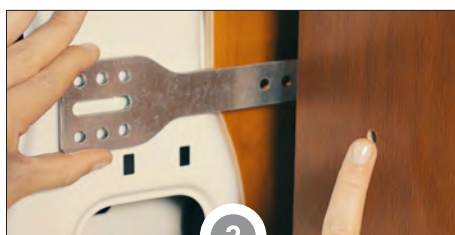
- 8 vis 6x40
- 16 rondelles M6
- 8 écrous freins

Du fait des nombreuses possibilités offertes par la gamme Optipro, les meubles ne sont pas pré-percés. Vous devez donc réaliser les perçages pour l'assemblage de plusieurs modules entre eux ainsi que pour la fixation au véhicule (Ø 6,5).



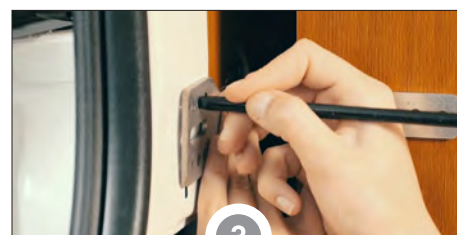
1

Boulonnez les meubles ensemble  
Boulons 6x40mm perçage de 6,5mm



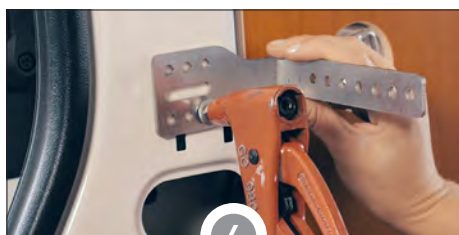
2

Repérez l'emplacement optimal pour la  
fixation sur les montants du VUL



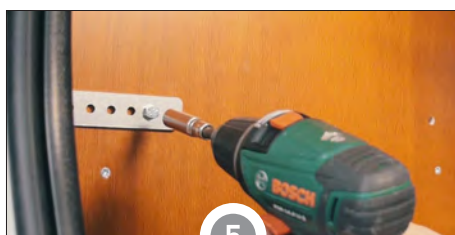
3

Pliez la patte à l'angle voulu puis tracez  
les points de perçage



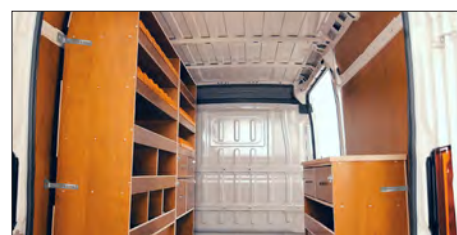
4

Une fois le perçage effectué (Ø5mm), rivetez  
la patte au montant



5

Boulonnez le meuble à la patte (6x25mm)  
et vissez le meuble au sol (6,3x22mm)



**Votre Kit est posé !**

NOTRE RESPONSABILITÉ NE SAURAIT ETRE ENGAGÉE SUITE AU NON-RESPECT DES INSTRUCTIONS CI-DESSUS.

Les photos de cette notice de montage sont la propriété de la société KIT UTILITAIRE.COM.  
Toutes reproductions, mêmes partielles, sont interdites sauf avec notre autorisation contractuelle.

# ASSEMBLAGE D'UN KIT COMPLET PREMIUM / OPTIPRO

