



NOTICE DE MONTAGE

Kit d'habillage bois NATURAL EXPRESS VAN - 2021 L1 - Avec 1 porte latérale



Scannez le QR Code pour accéder à
une démonstration de pose en vidéo



Pose
Facile

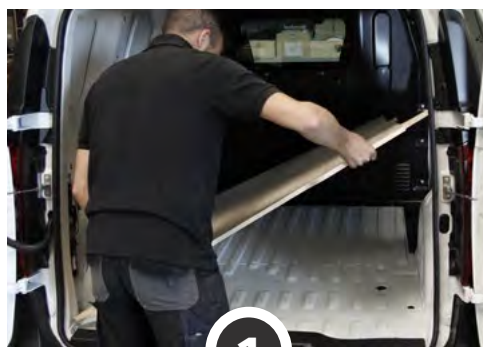


Pose 1h
1 Personne

1. Aménagez-vous une zone de montage.
2. Munissez-vous d'une visseuse & adaptez sa puissance de serrage.
3. Regroupez la quincaillerie fournie : vis auto-perforantes, capuchons & embout Torx.
4. Repérez les pièces constituant votre Kit, le « verso » doit être côté tôle.
5. Procédez au montage de votre Kit en vissant dans les trous pré-perçés.

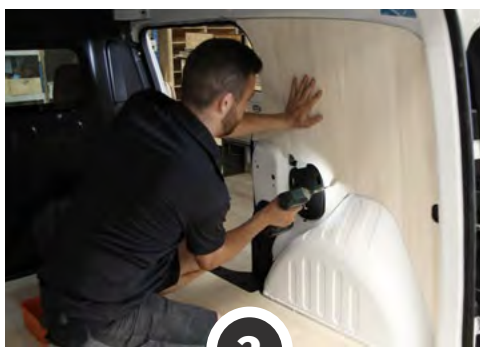


Cintrez les parties latérales, jusqu'à toucher la tôle (photos 2 & 3), puis vissez.
Les vis 4x30 doivent servir exclusivement à fixer les PDR (photo 4).



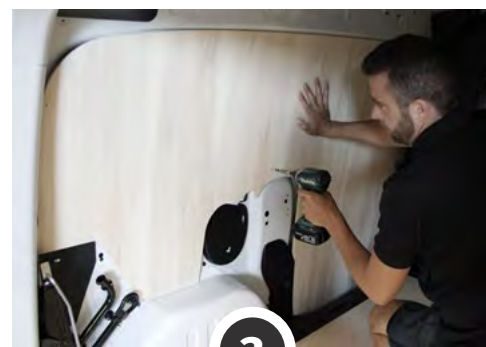
1

Placez & vissez le Plancher
- vis 4x25



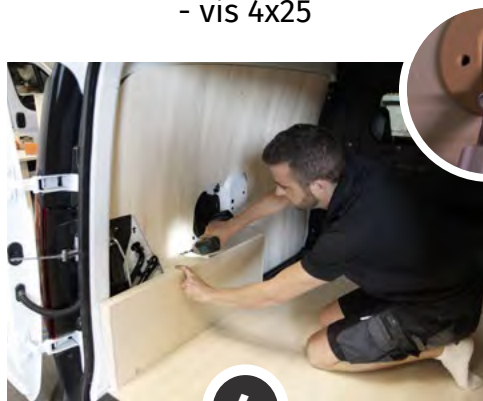
2

Placez & vissez le côté AR Droit
- vis 4x25



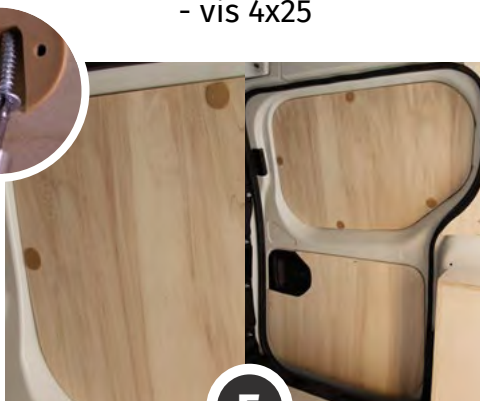
3

Placez & vissez le côté Gauche
- vis 4x25



4

Placez & vissez les passages de
roues - vis 4x30



5

Placez & vissez la porte latérale
- vis 4x25

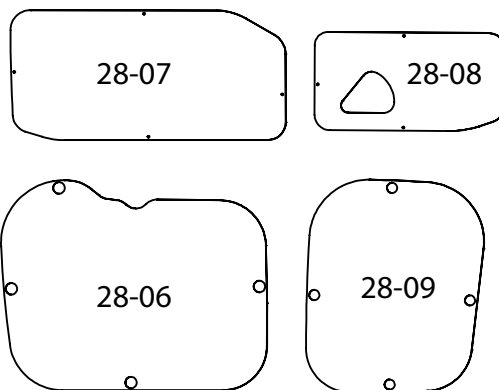
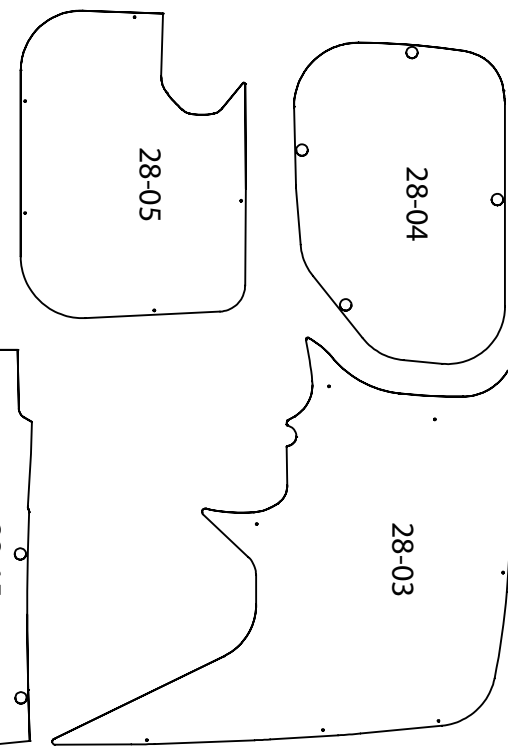
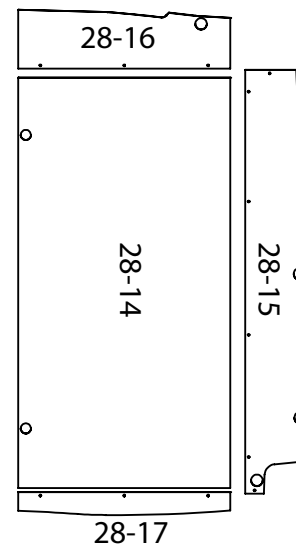
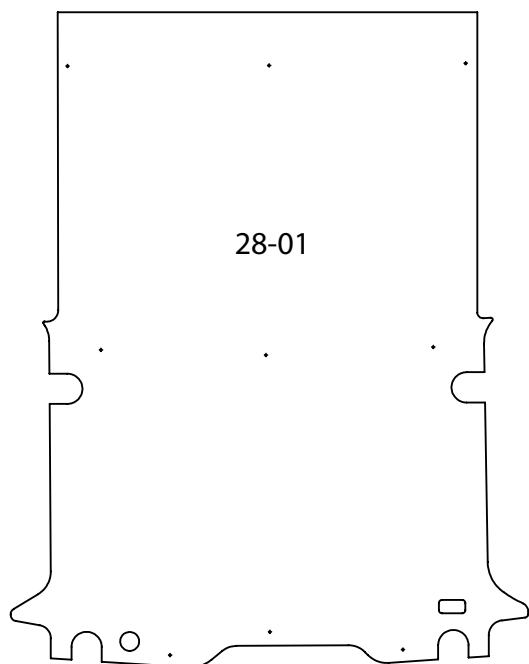
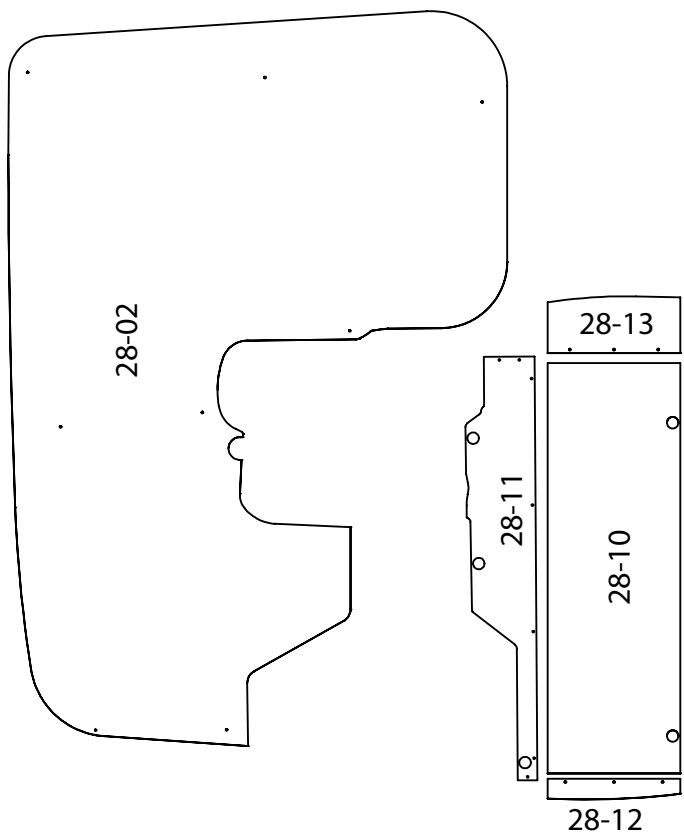


6

**Votre Kit
est posé !**

NOTRE RESPONSABILITÉ NE SAURAIT ETRE ENGAGÉE SUITE AU NON-RESPECT DES INSTRUCTIONS CI-DESSUS.

Les photos de cette notice de montage sont la propriété de la société KIT UTILITAIRE.COM.
Toutes reproductions, mêmes partielles, sont interdites sauf avec notre autorisation contractuelle.



28CPKx

	K4	K4AD	K5
Plancher	28CPS	28CPSAD	28CPSAD
latéraux	28CPSP	28CPSP	28CPSPK5
PDR	28CPDR	28CPDRAD	28CPDRAD