



## NOTICE DE MONTAGE

Kit d'habillage bois **NATURAL**  
**TRANSIT CUSTOM - 2013**  
**L2H1 - Avec 1 porte latérale**



Scannez le QR Code pour accéder à une démonstration de pose en vidéo



Pose Facile

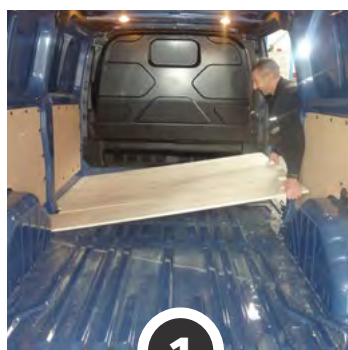


Pose 1h  
1 Personne

1. Aménagez-vous une zone de montage.
2. Munissez-vous d'une visseuse & adaptez sa puissance de serrage.
3. Regroupez la quincaillerie fournie : vis auto-perforantes, capuchons & embout Torx.
4. Repérez les pièces constituant votre Kit, le « verso » doit être côté tôle.
5. Procédez au montage de votre Kit en vissant dans les trous pré-perçés.

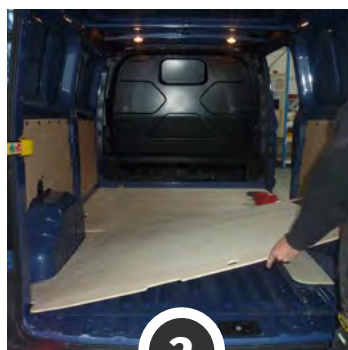


Cintrez les parties latérales, jusqu'à toucher la tôle (photos 3, 4 & 5), puis vissez.  
 Les vis 4x30 doivent servir exclusivement à fixer les PDR (photo 6).  
**ENLEVEZ LE PLANCHER ET LES PASSAGES DE ROUES EN PLASTIQUE D'ORIGINE.**



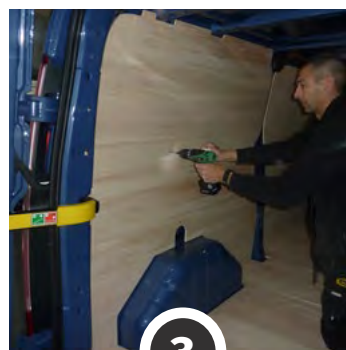
1

Placez & vissez le Plancher AV - vis 4x25



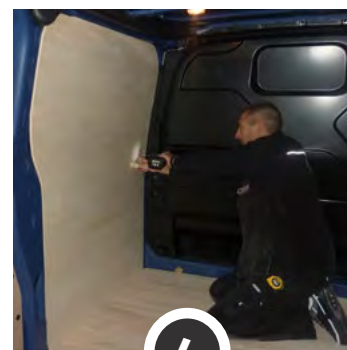
2

Placez & vissez le Plancher AR - vis 4x25



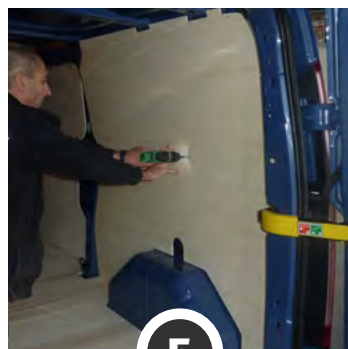
3

Fixez le côté AR Gauche - vis 4x25



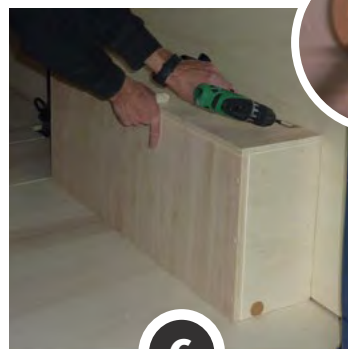
4

Fixez le côté AV Gauche - vis 4x25



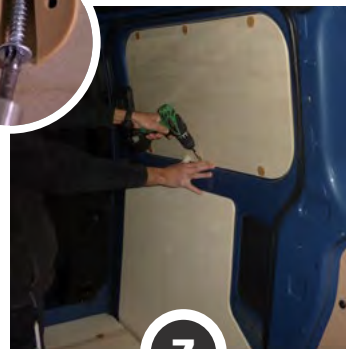
5

Fixez le côté AR Droit - vis 4x25



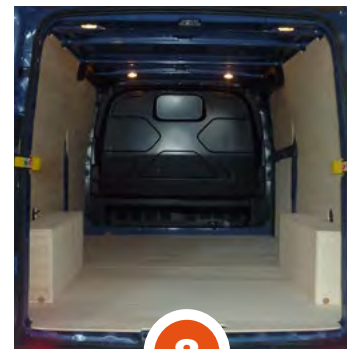
6

Fixez les passages de roues - vis 4x30



7

Fixez la porte latérale - vis 4x25

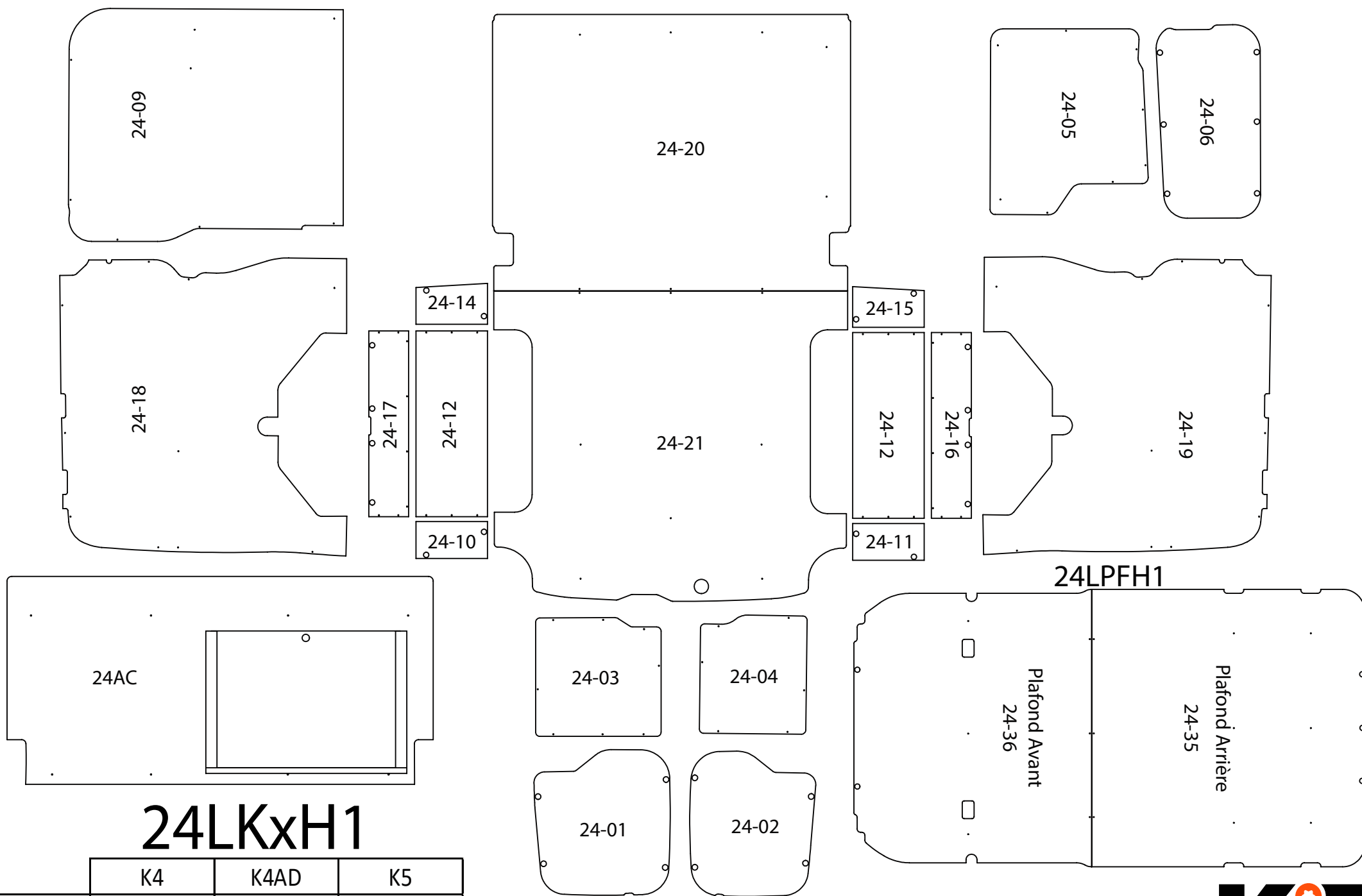


8

**Votre Kit est posé !**

NOTRE RESPONSABILITÉ NE SAURAIT ETRE ENGAGÉE SUITE AU NON-RESPECT DES INSTRUCTIONS CI-DESSUS.

Les photos de cette notice de montage sont la propriété de la société KIT UTILITAIRE.COM.  
 Toutes reproductions, mêmes partielles, sont interdites sauf avec notre autorisation contractuelle.



# 24LKxH1

	K4	K4AD	K5
Plancher	24LPS	24LPSAD	24LPSAD
Latéraux	24LSPH1	24LSPH1	24LSPH1K5
PDR	24LPDR	24LPDRAD	24LPDRAD