



NOTICE DE MONTAGE

**Kit d'habillage bois NATURAL
TRANSIT CUSTOM - 2013
L1H1 - Avec 1 porte latérale**



Scannez le QR Code pour accéder à une démonstration de pose en vidéo



Pose Facile

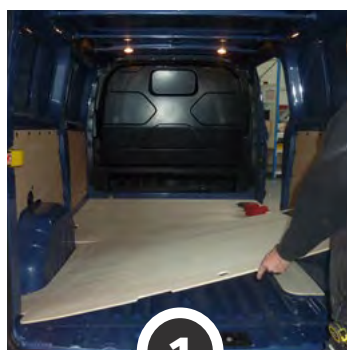


Pose 1h
1 Personne

1. Aménagez-vous une zone de montage.
2. Munissez-vous d'une visseuse & adaptez sa puissance de serrage.
3. Regroupez la quincaillerie fournie : vis auto-perforantes, capuchons & embout Torx.
4. Repérez les pièces constituant votre Kit, le « verso » doit être côté tôle.
5. Procédez au montage de votre Kit en vissant dans les trous pré-perçés.

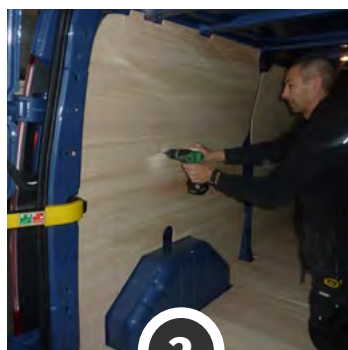


Cintrez les parties latérales, jusqu'à toucher la tôle (photos 2, 3 & 4), puis vissez. Les vis 4x30 doivent servir exclusivement à fixer les PDR (photo 5).
ENLEVEZ LE PLANCHER ET LES PASSAGES DE ROUES EN PLASTIQUE D'ORIGINE.



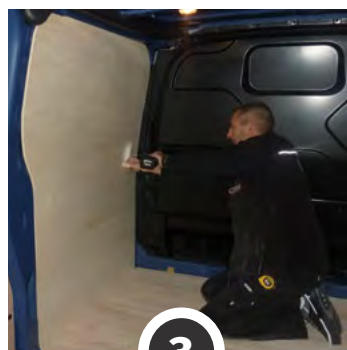
1

Placez & vissez le Plancher - vis 4x25



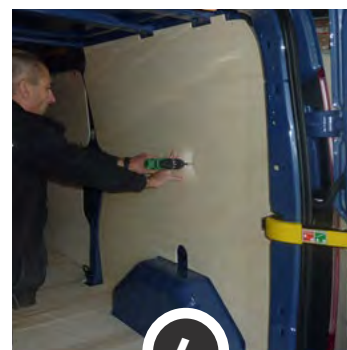
2

Fixez le côté AR Gauche - vis 4x25



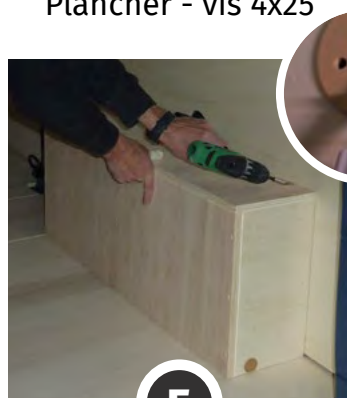
3

Fixez le côté AV Gauche - vis 4x25



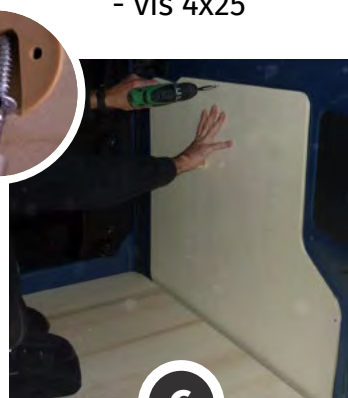
4

Fixez le côté AR Droit - vis 4x25



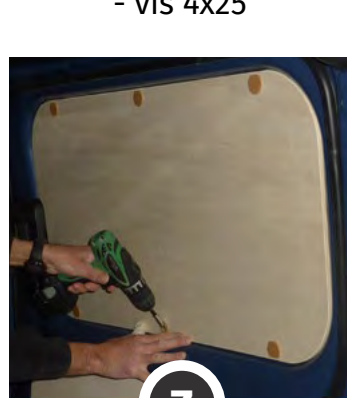
5

Fixez les passages de roues - vis 4x30



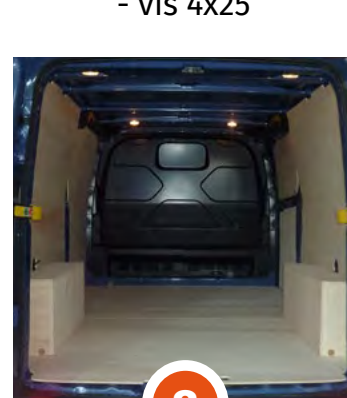
6

Fixez le bas de la porte latérale - vis 4x25



7

Fixez le haut de la porte latérale - vis 4x25

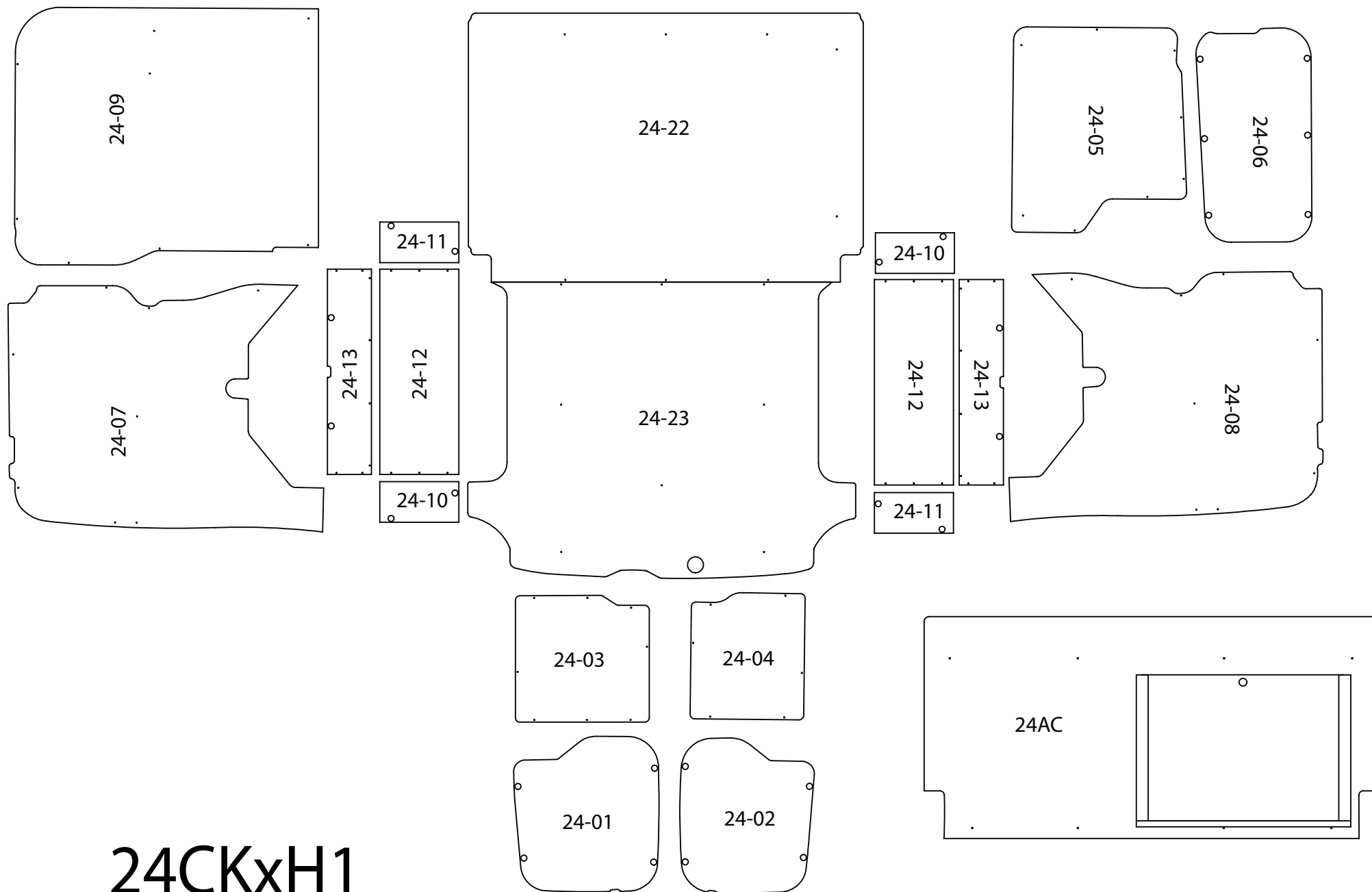


8

Votre Kit est posé !

NOTRE RESPONSABILITÉ NE SAURAIT ETRE ENGAGÉE SUITE AU NON-RESPECT DES INSTRUCTIONS CI-DESSUS.

Les photos de cette notice de montage sont la propriété de la société KIT UTILITAIRE.COM.
Toutes reproductions, mêmes partielles, sont interdites sauf avec notre autorisation contractuelle.



24CKxH1

	K4	K4AD	K5
Plancher	24CPS	24CPSAD	24CPSAD
Latéraux	24CSPH1	24CSPH1	24CSPH1K5
PDR	24CPDR	24CPDRAD	24CPDRAD