



NOTICE DE MONTAGE

Kit d'habillage bois NATURAL TRANSIT CUSTOM - 2023 L1H1 - Avec 1 porte latérale



Scannez le QR Code pour accéder à une démonstration de pose en vidéo



Pose Facile



Pose 1h
1 Personne

1. Aménagez-vous une zone de montage.
2. Munissez-vous d'une visseuse & adaptez sa puissance de serrage.
3. Regroupez la quincaillerie fournie : vis auto-perforantes, capuchons & embout Torx.
4. Repérez les pièces constituant votre Kit, le « verso » doit être côté tôle.
5. Procédez au montage de votre Kit en vissant dans les trous pré-perçés.

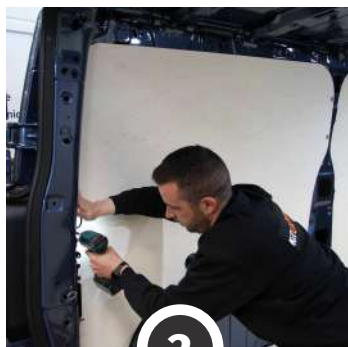


ENLEVEZ LE PLANCHER ET LES PASSAGES DE ROUES EN PLASTIQUE D'ORIGINE. POUR FACILITER LA POSE DU KIT, PENSEZ À RETIRER LE CRIC ET LES CROCHETS D'ARRIMAGES. Cintrez les parties latérales, jusqu'à toucher la tôle (photos 2, 3 & 4), puis vissez. Les vis 4x30 doivent servir exclusivement à fixer les PDR (photo 5).



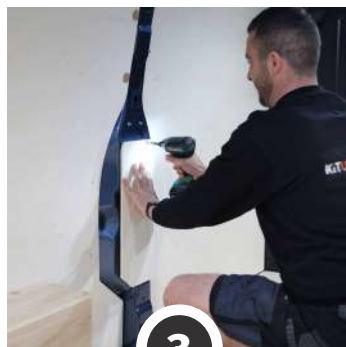
1

Placez & vissez le Plancher - vis 4x25



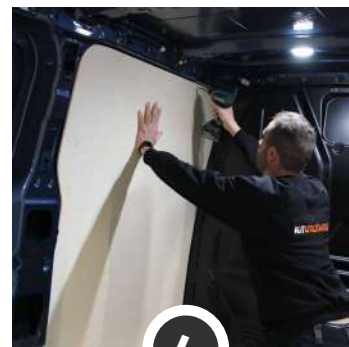
2

Fixez le côté AR Gauche - vis 4x25



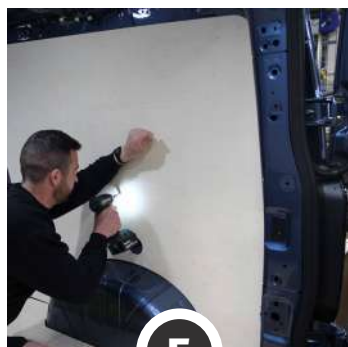
3

Fixez les protections du milieu - vis 4x25



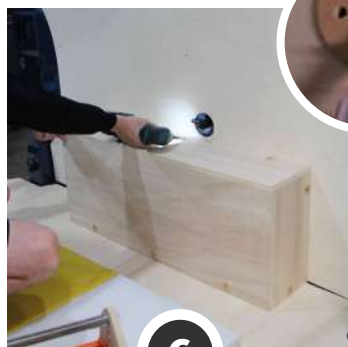
4

Fixez le côté AV Gauche - vis 4x25



5

Fixez le côté AR Droit - vis 4x25



6

Fixez les passages de roues - vis 4x30



7

Fixez les 2 parties de la porte latérale - vis 4x25

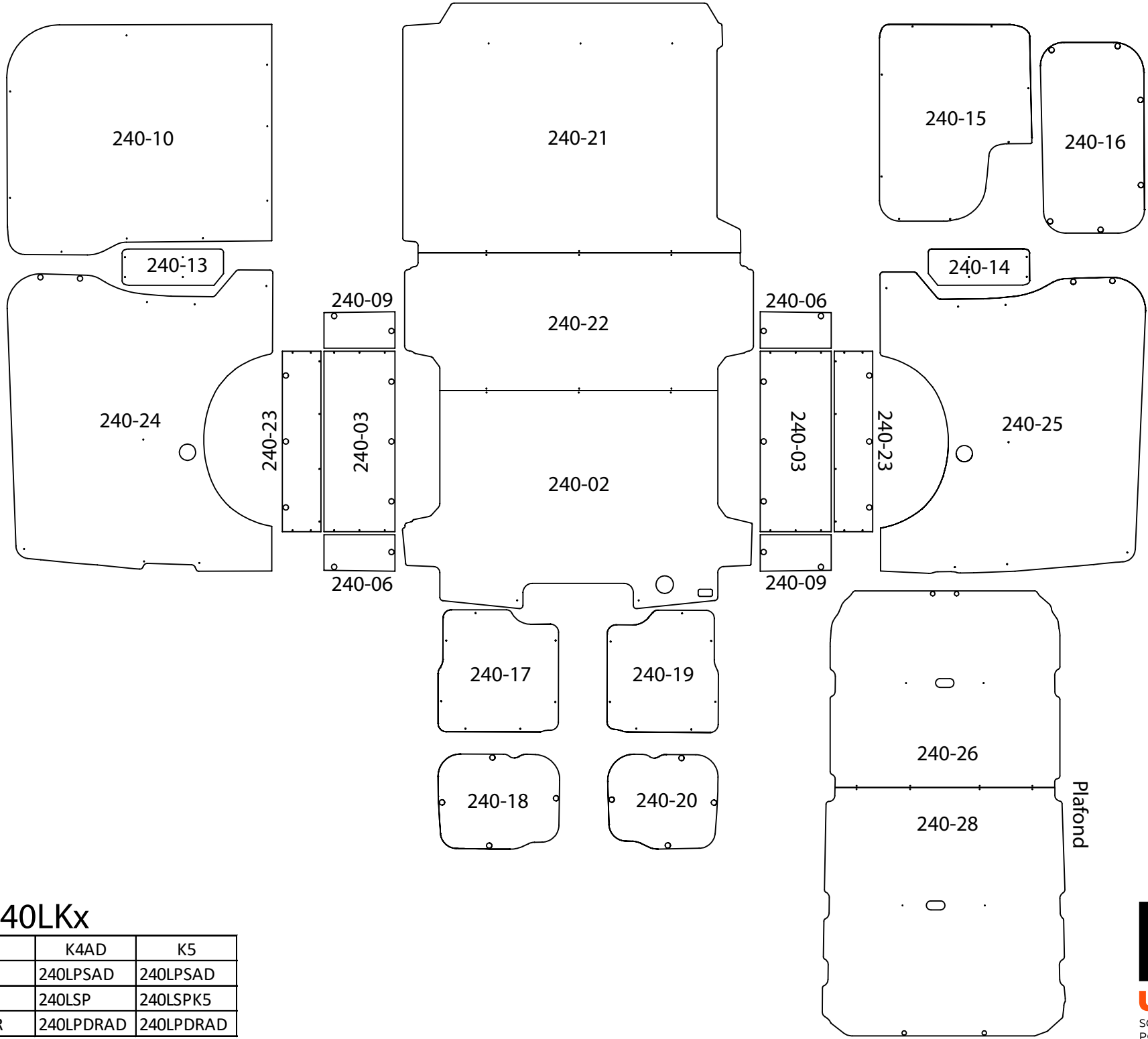


8

Votre Kit est posé !

NOTRE RESPONSABILITÉ NE SAURAIT ETRE ENGAGÉE SUITE AU NON-RESPECT DES INSTRUCTIONS CI-DESSUS.

Les photos de cette notice de montage sont la propriété de la société KIT UTILITAIRE.COM. Toutes reproductions, mêmes partielles, sont interdites sauf avec notre autorisation contractuelle.



240LKx

	K4	K4AD	K5
Plancher	240LPS	240LPSAD	240LPSAD
Latéraux	240LSP	240LSP	240LSPK5
PDR	240LPDR	240LPDRAD	240LPDRAD