



Scannez le QR Code pour accéder à une démonstration de pose en vidéo



Pose Facile



1h  
1 Personne

1. Aménagez-vous une zone de montage.
2. Munissez-vous d'une visseuse & adaptez sa puissance de serrage.
3. Regroupez la quincaillerie fournie : vis auto-perforantes, capuchons & embout Torx.
4. Repérez les pièces constituant votre Kit, le « verso » doit être côté tôle.
5. Procédez au montage de votre Kit en vissant dans les trous pré-perçés.

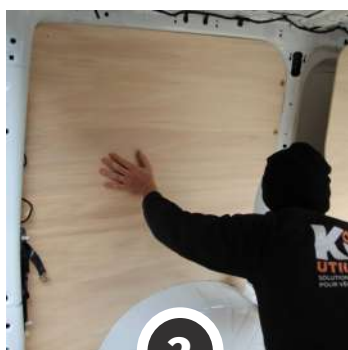


**ENLEVEZ LE PLANCHER ET LES PASSAGES DE ROUES EN PLASTIQUE D'ORIGINE. POUR FACILITER LA POSE DU KIT, PENSEZ À RETIRER LE CRIC ET LES CROCHETS D'ARRIMAGES.** Cintrez les parties latérales, jusqu'à toucher la tôle (photos 2, 3 & 4), puis vissez. Les vis 4x30 doivent servir exclusivement à fixer les PDR (photo 5).



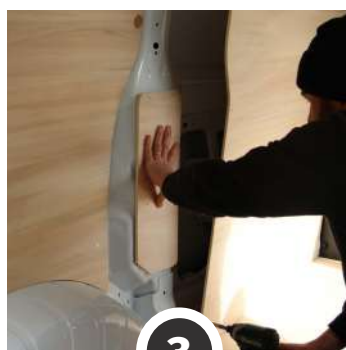
1

Placez & vissez le Plancher - vis 4x25



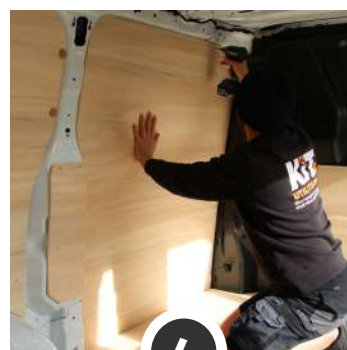
2

Fixez le côté AR Gauche - vis 4x25



3

Fixez les protections du milieu - vis 4x25



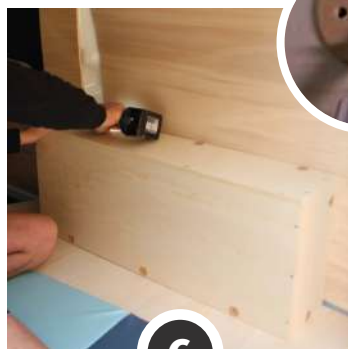
4

Fixez le côté AV Gauche - vis 4x25



5

Fixez le côté AR Droit - vis 4x25



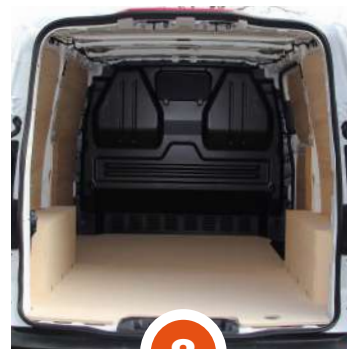
6

Fixez les passages de roues - vis 4x30



7

Fixez les 2 parties de la porte latérale - vis 4x25

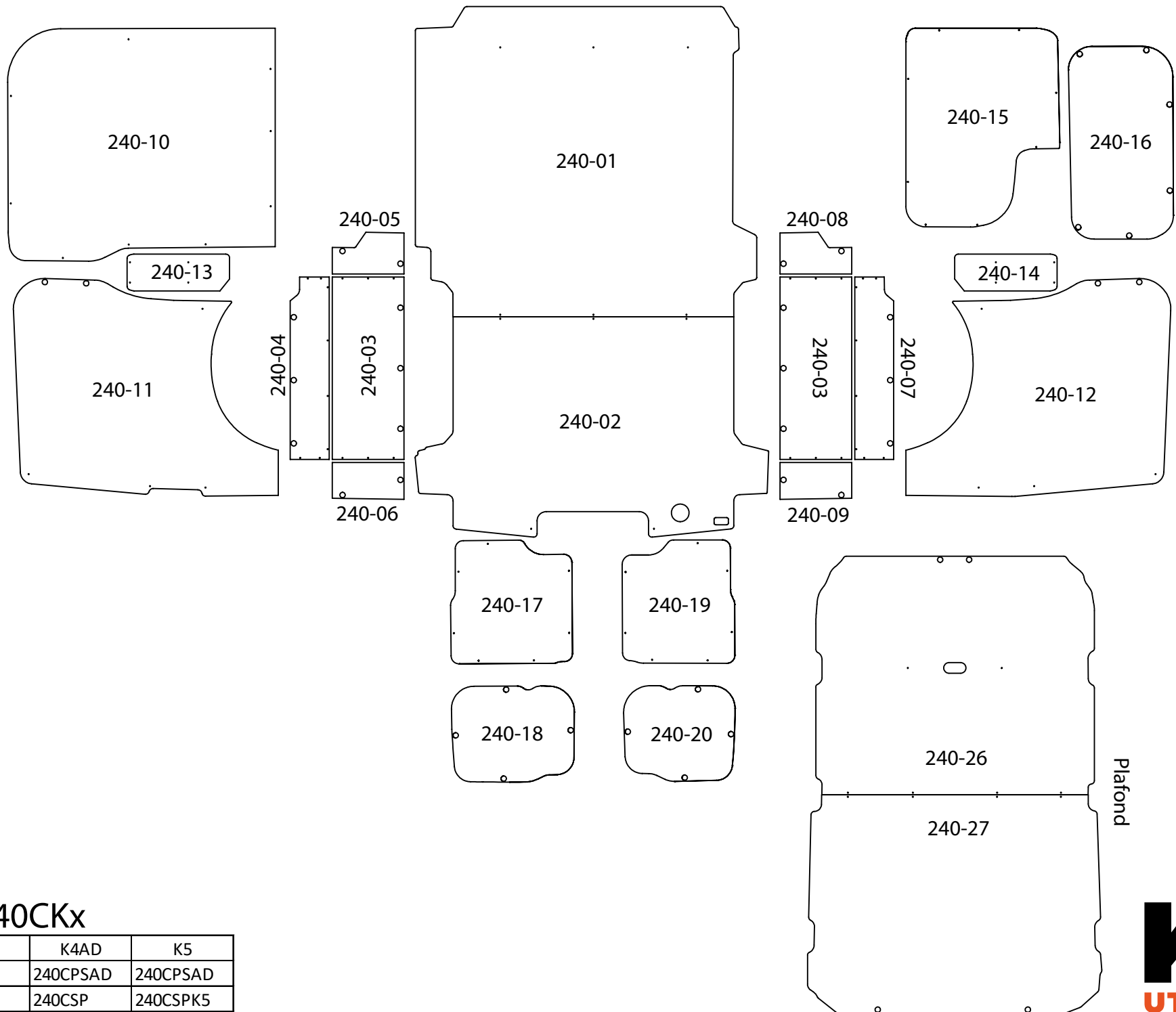


8

**Votre Kit est posé !**

NOTRE RESPONSABILITÉ NE SAURAIT ETRE ENGAGÉE SUITE AU NON-RESPECT DES INSTRUCTIONS CI-DESSUS.

Les photos de cette notice de montage sont la propriété de la société KIT UTILITAIRE.COM. Toutes reproductions, mêmes partielles, sont interdites sauf avec notre autorisation contractuelle.



## 240CKx

	K4	K4AD	K5
Plancher	240CPS	240CPSAD	240CPSAD
Latéraux	240CSP	240CSP	240CSPK5
PDR	240CPDR	240CPDRAD	240CPDRAD

Plafond