

## NOTICE DE MONTAGE

### Kit de protection bois : DAILY 35S 15m3



A/ Aménagez vous une zone de montage.

B/ Munissez-vous d'une visseuse & adaptez sa puissance de serrage.

C/ Regroupez la quincaillerie fournie : vis auto-perforantes, capuchons & embout Torx.

D/ Repérez les pièces constituant votre Kit, le « verso » doit être côté tôle.

E/ Procédez au montage de votre Kit **en vissant dans les trous pré-perçés**.

- Placez et vissez les quatre parties de plancher **1, 2, 3 et 4\*** avec 24 vis **4 x 25** fournies.
- Placez en cintrant jusqu'à toucher la tôle et vissez le côté avant gauche **5\*** avec 9 vis **4 x 25** fournies.
- Placez en cintrant jusqu'à toucher la tôle et vissez les deux côtés milieu gauche **6 et 7\*** avec 16 vis **4 x 25** fournies.
- Placez en cintrant jusqu'à toucher la tôle et vissez le côté arrière gauche **8\*** avec 12 vis **4 x 25** fournies.
- Placez et vissez les parties haute et basse **9\*** de la porte latérale avec 18 vis **4 x 25** fournies.
- Placez en cintrant jusqu'à toucher la tôle et vissez les deux côtés milieu droit **10 et 11\*** avec 16 vis **4 x 25** fournies.
- Placez en cintrant jusqu'à toucher la tôle et vissez le côté arrière droit **12\*** avec 12 vis **4 x 25** fournies.
- Placez et vissez le passage de roue droit **13\*** avec 7 vis **4 x 30** fournies.
- Placez et vissez le passage de roue droit **14\*** avec 7 vis **4 x 30** fournies.

\*Voir plan ci-joint

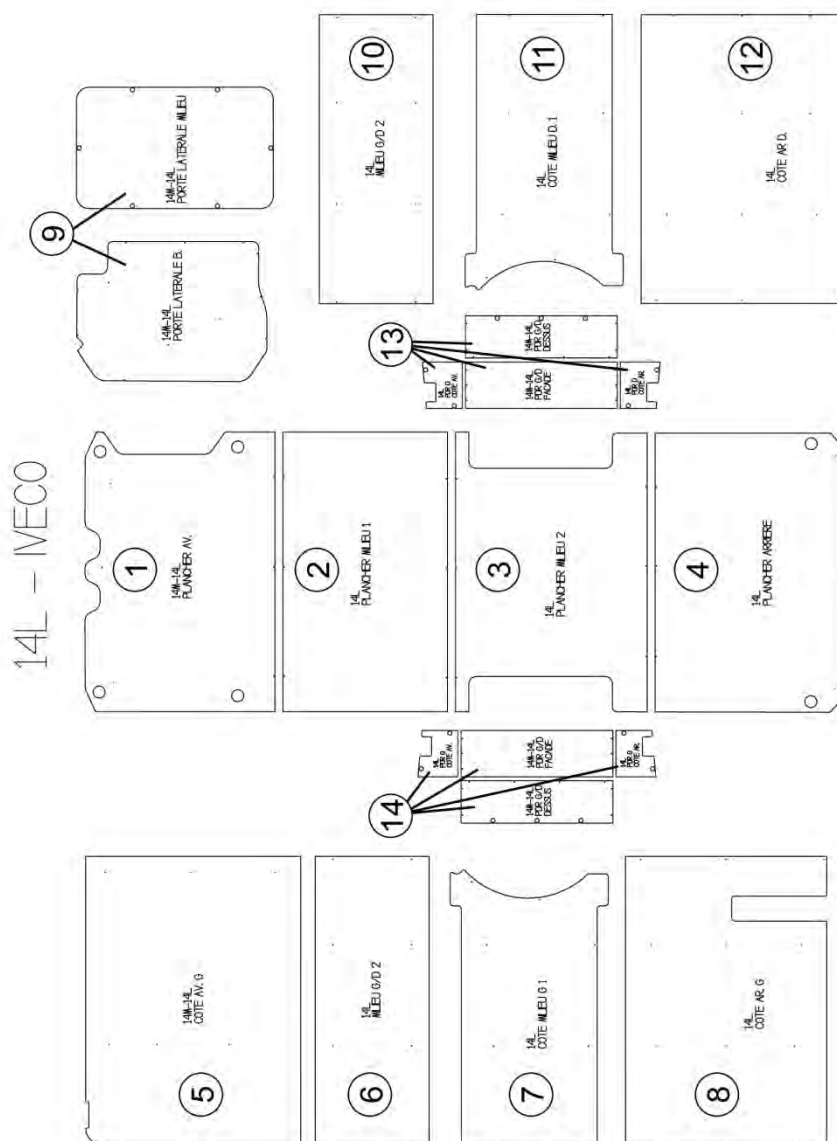


**Votre Kit Utilitaire est posé !**

**NOTRE RESPONSABILITE NE SAURAIT ETRE ENGAGEE  
SUITE AU NON-RESPECT DES INSTRUCTIONS CI-DESSUS**

## NOTICE DE MONTAGE

Kit de protection bois : **DAILY 35S 15m3**



**NOTRE RESPONSABILITE NE SAURAIT ETRE ENGAGEE  
SUITE AU NON-RESPECT DES INSTRUCTIONS CI-DESSUS**

Les photos de cette notice de montage sont la propriété de la société KIT UTILITAIRE.COM.  
Toutes reproductions, mêmes partielles, sont interdites sauf avec notre autorisation contractuelle.

## NOTICE DE MONTAGE

Kit de protection bois : **DAILY 35S 15m3**

### Capuchons de finition



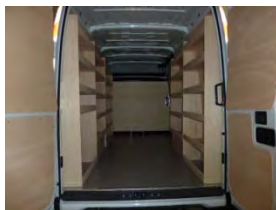
### Portes arrière



### Arrêt de charges



### Casiers



**NOTRE RESPONSABILITE NE SAURAIT ETRE ENGAGEE  
SUITE AU NON-RESPECT DES INSTRUCTIONS CI-DESSUS**

Les photos de cette notice de montage sont la propriété de la société KIT UTILITAIRE.COM.  
Toutes reproductions, mêmes partielles, sont interdites sauf avec notre autorisation contractuelle.