



## NOTICE DE MONTAGE

### Kit d'habillage bois NATURAL TRANSPORTER 5 / TRANSPORTER 6 Court - Avec 1 porte latérale



Scannez le QR Code pour accéder à une démonstration de pose en vidéo



Pose Facile

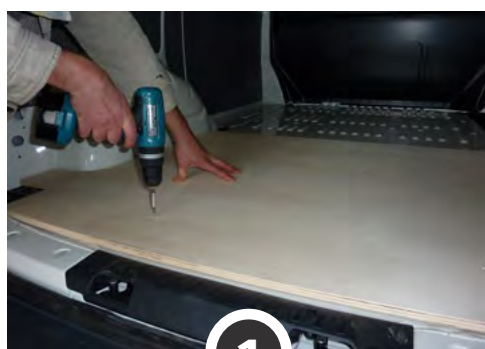


Pose 1h  
1 Personne

1. Aménagez-vous une zone de montage.
2. Munissez-vous d'une visseuse & adaptez sa puissance de serrage.
3. Regroupez la quincaillerie fournie : vis auto-perforantes, capuchons & embout Torx.
4. Repérez les pièces constituant votre Kit, le « verso » doit être côté tôle.
5. Procédez au montage de votre Kit en vissant dans les trous pré-perçés.

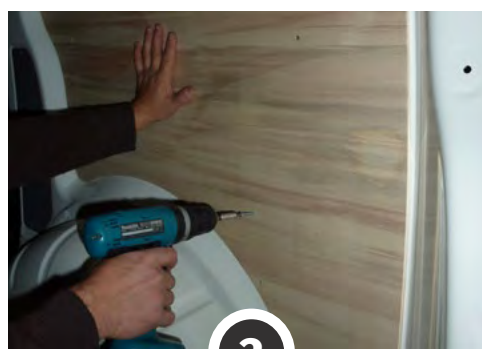


Cintrez les parties latérales, jusqu'à toucher la tôle (photos 2 & 3), puis vissez. Les vis 4x30 doivent servir exclusivement à fixer les PDR (photo 4).



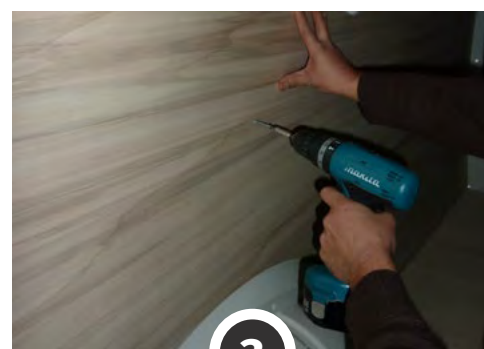
1

Placez & vissez le Plancher  
- vis 4x25



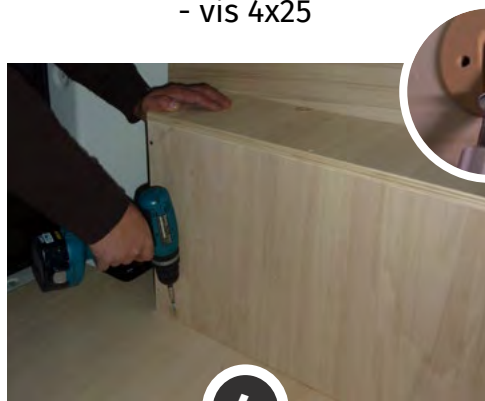
2

Placez & vissez le côté AR Droit  
- vis 4x25



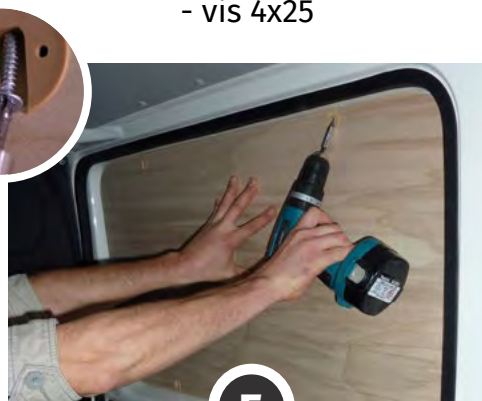
3

Placez & vissez le côté Gauche  
- vis 4x25



4

Placez & vissez les passages de  
roues - vis 4x30



5

Placez & vissez la porte latérale  
- vis 4x25



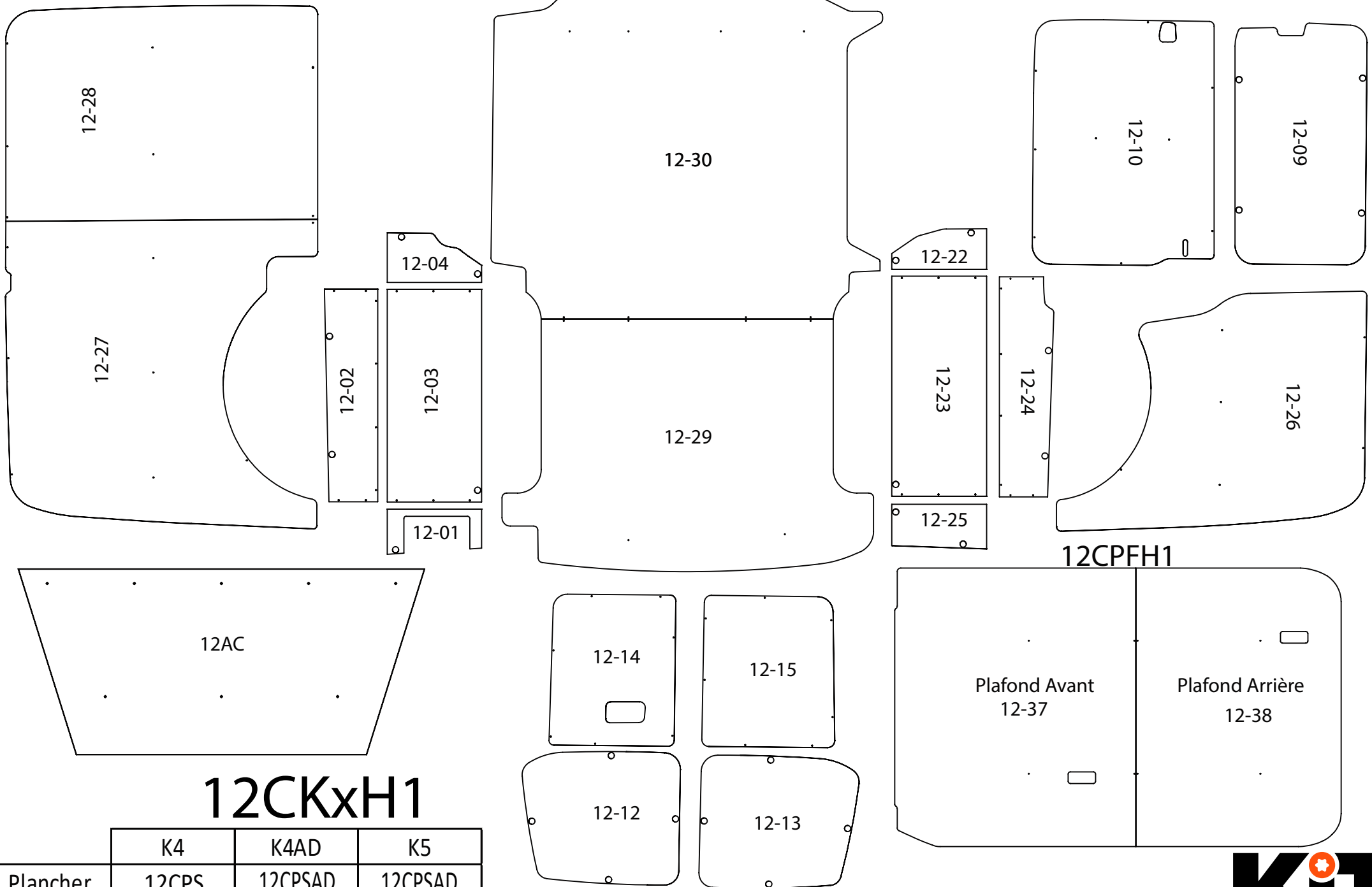
6

**Votre Kit  
est posé !**

NOTRE RESPONSABILITÉ NE SAURAIT ETRE ENGAGÉE SUITE AU NON-RESPECT DES INSTRUCTIONS CI-DESSUS.

Les photos de cette notice de montage sont la propriété de la société KIT UTILITAIRE.COM.

Toutes reproductions, mêmes partielles, sont interdites sauf avec notre autorisation contractuelle.



# 12CKxH1

	K4	K4AD	K5
Plancher	12CPS	12CPSAD	12CPSAD
Latéraux	12CSPH1	12CSPH1	12CSPH1K5
PDR	12CPDR	12CPDRAD	12CPDRAD