



NOTICE DE MONTAGE

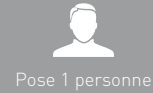
Kit de protection bois : MERCEDES VITO III Long



KITWOOD[®] la gamme bois de KIT UTILITAIRE[®]



Scannez pour accéder
à la version en ligne.



Pose 1 personne

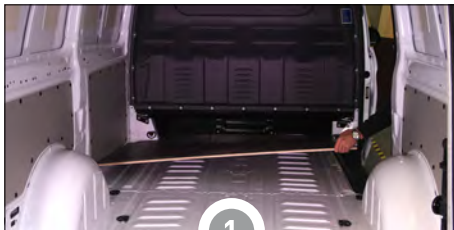


1

1. Aménagez vous une zone de montage.
2. Munissez-vous d'une visseuse & adaptez sa puissance de serrage.
3. Regroupez la quincaillerie fournie : vis auto-perforantes, capuchons & embout Torx.
4. Repérez les pièces constituant votre Kit, le « verso » doit être côté tôle.
5. Procédez au montage de votre Kit en vissant dans les trous pré-perçés.

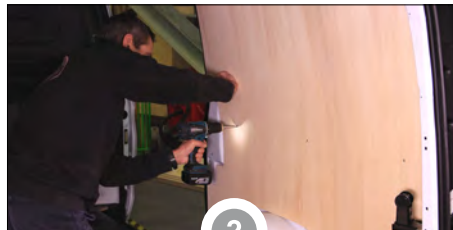


Cintrez les parties latérales, jusqu'à toucher la tôle (photos 2 & 3), puis vissez.
Les vis 4x30, doivent servir, exclusivement à fixer les PDR (photo 5).



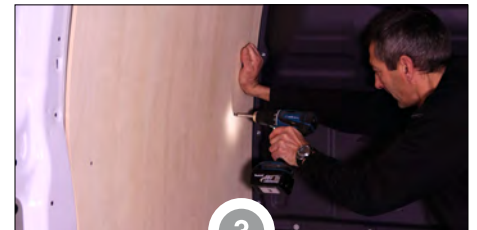
1

Placez et vissez le Plancher
vis 4x25



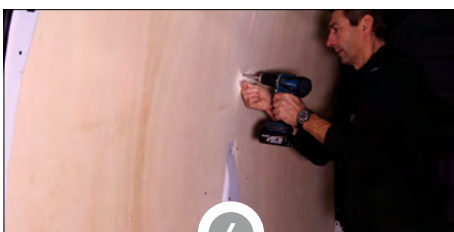
2

Placez et vissez le côté AR Droit
vis 4x25



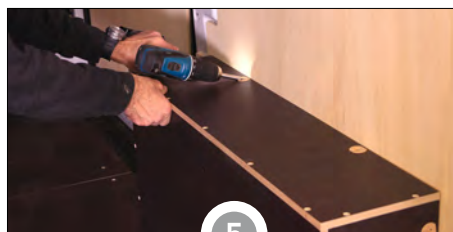
3

Placez & vissez le côté AV Gauche
Vis 4x25



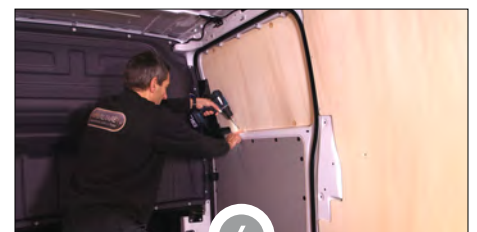
4

Placez & vissez le coté AR Gauche
Vis 4x25



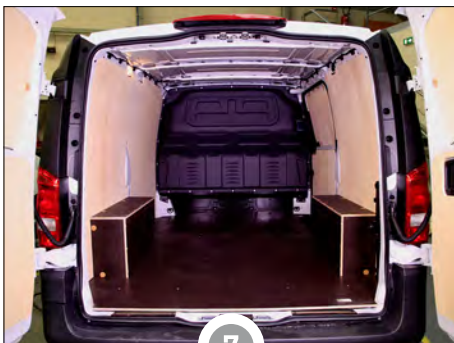
5

Placez et vissez les passages de roues
Vis 4x30



6

Placez et vissez la porte latérale Partie haute
vis 4x25



7



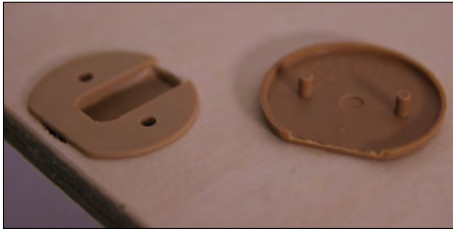
Votre Kit est posé !

NOTRE RESPONSABILITÉ NE SAURAIT ETRE ENGAGÉE SUITE AU NON-RESPECT DES INSTRUCTIONS CI-DESSUS.

Les photos de cette notice de montage sont la propriété de la société KIT UTILITAIRE.COM.
Toutes reproductions, mêmes partielles, sont interdites sauf avec notre autorisation contractuelle.

ACCESSOIRES / OPTIONS MERCEDES VITO III Long

Inserts de fixation + caches



Arrêt de charge



Plafond



Double plancher arrières



Double plancher porte latérale



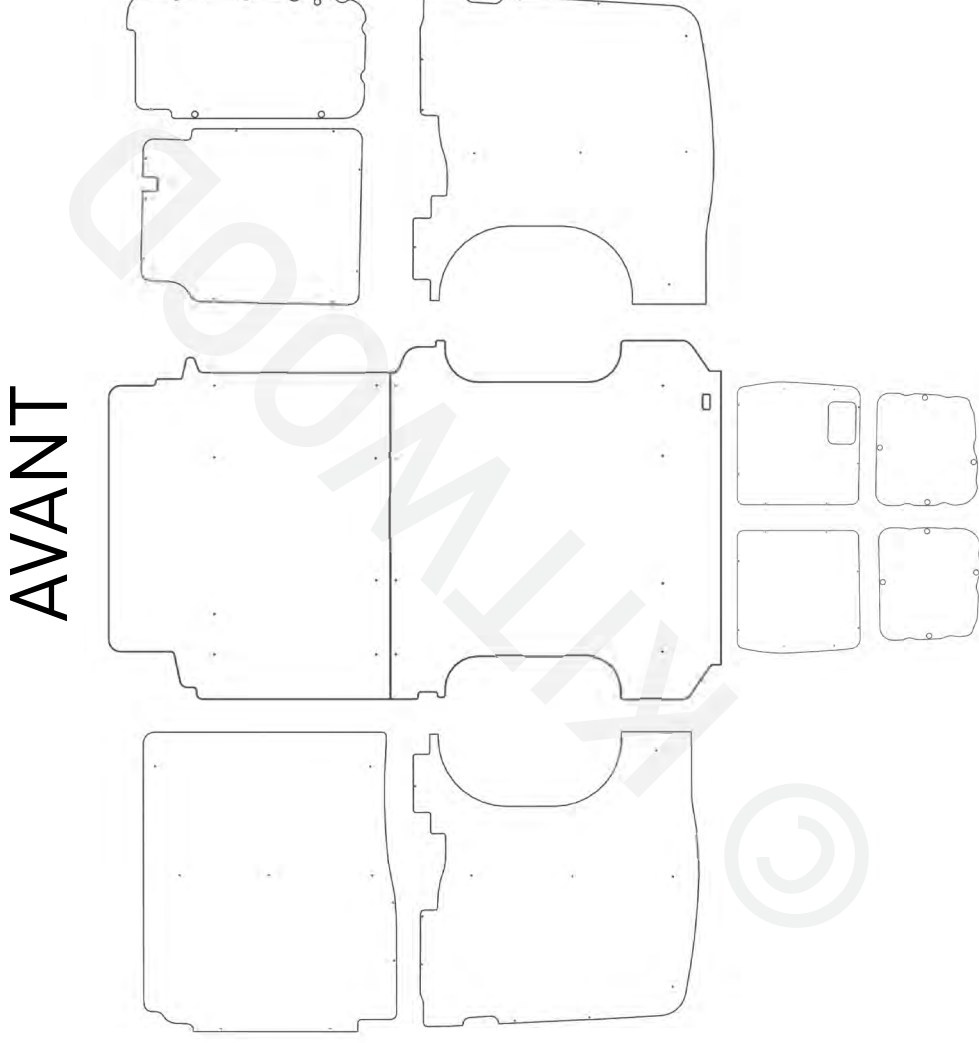
Casiers



Portes arrière



VUE ÉCLATÉE DU VÉHICULE MERCEDES VITO III Long



Référence : 100L