



## NOTICE DE MONTAGE

**Kit d'habillage bois NATURAL**  
**TRAFIC II - 2001 / PRIMASTAR - 2000 / VIVARO - 2001**  
**L2H2 - Avec 1 porte latérale**



Scannez le QR Code pour accéder à une démonstration de pose en vidéo



Pose Facile



Pose 1h  
1 Personne

1. Aménagez-vous une zone de montage.
2. Munissez-vous d'une visseuse & adaptez sa puissance de serrage.
3. Regroupez la quincaillerie fournie : vis auto-perforantes, capuchons & embout Torx.
4. Repérez les pièces constituant votre Kit, le « verso » doit être côté tôle.
5. Procédez au montage de votre Kit en vissant dans les trous pré-perçés.

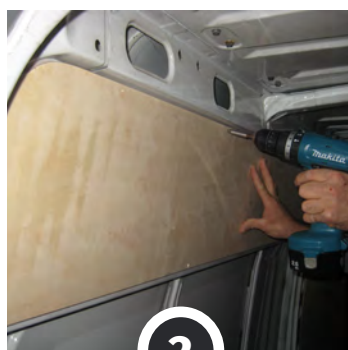


Cintrez les parties latérales, jusqu'à toucher la tôle (photos 2 à 5), puis vissez.  
 Les vis 4x30 doivent servir exclusivement à fixer les PDR (photo 6).



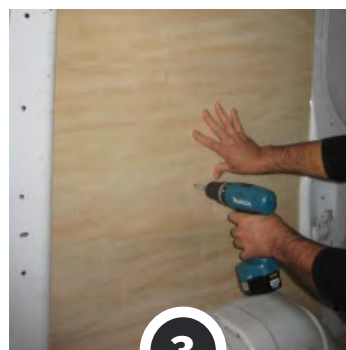
1

Placez & vissez le  
Plancher - vis 4x25



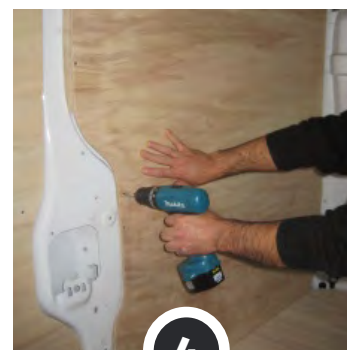
2

Fixez les latéraux hauts  
- vis 4x25



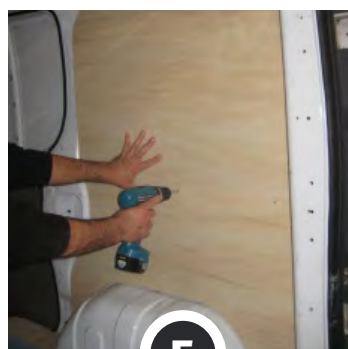
3

Fixez le côté AR Gauche  
- vis 4x25



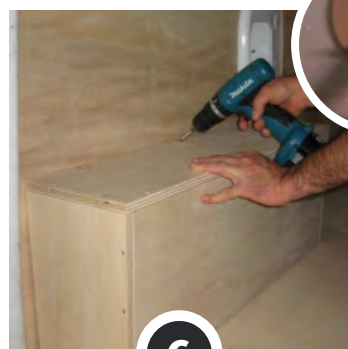
4

Fixez le côté AV Gauche  
- vis 4x25



5

Fixez le côté AR Droit  
- vis 4x25



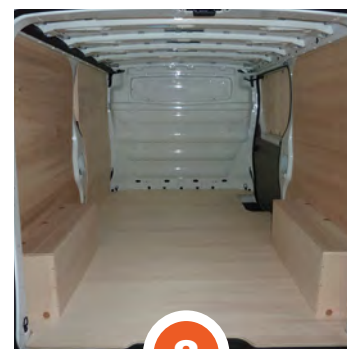
6

Fixez les passages de  
roues - vis 4x30



7

Fixez la porte latérale  
- vis 4x25



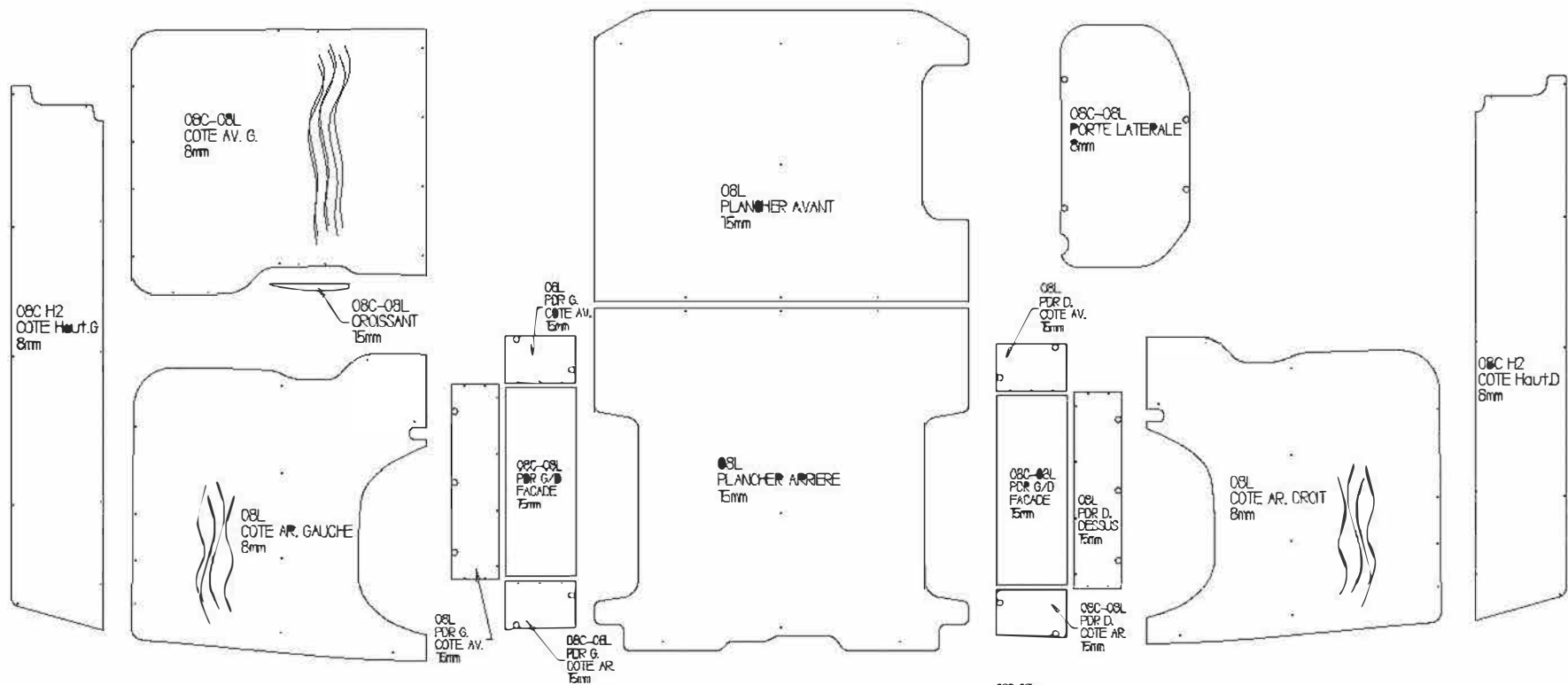
8

**Votre Kit  
est posé !**

NOTRE RESPONSABILITÉ NE SAURAIT ETRE ENGAGÉE SUITE AU NON-RESPECT DES INSTRUCTIONS CI-DESSUS.

Les photos de cette notice de montage sont la propriété de la société KIT UTILITAIRE.COM.  
 Toutes reproductions, mêmes partielles, sont interdites sauf avec notre autorisation contractuelle.

# 08L - TRAFIC L2H2



## OPTIONS

