



## NOTICE DE MONTAGE

### Kit d'habillage bois NATURAL

TRAFIC II - 2001 / PRIMASTAR - 2000 / VIVARO - 2001

L1H1 - Avec 1 porte latérale



Scannez le QR Code pour accéder à une démonstration de pose en vidéo



Pose Facile



Pose 1H  
1 Personne

1. Aménagez-vous une zone de montage.
2. Munissez-vous d'une visseuse & adaptez sa puissance de serrage.
3. Regroupez la quincaillerie fournie : vis auto-perforantes, capuchons & embout Torx.
4. Repérez les pièces constituant votre Kit, le « verso » doit être côté tôle.
5. Procédez au montage de votre Kit en vissant dans les trous pré-percés.

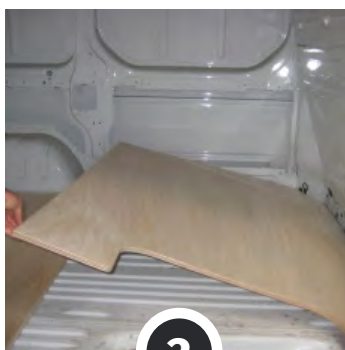


Cintrez les parties latérales, jusqu'à toucher la tôle (photos 3, 4 & 5), puis vissez.  
Les vis 4x30 doivent servir exclusivement à fixer les PDR (photo 6).



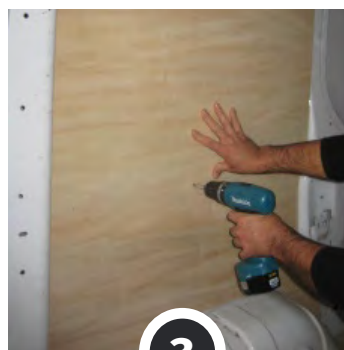
1

Placez & vissez le  
Plancher AV - vis 4x25



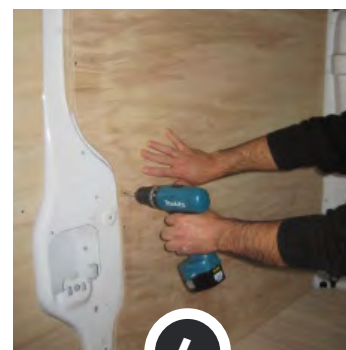
2

Placez & vissez le  
Plancher AR - vis 4x25



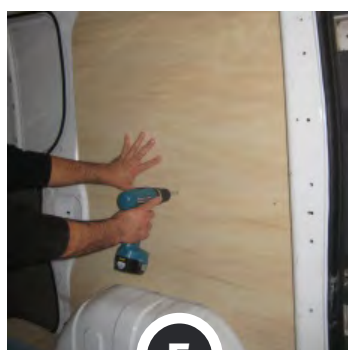
3

Fixez le côté AR Gauche  
- vis 4x25



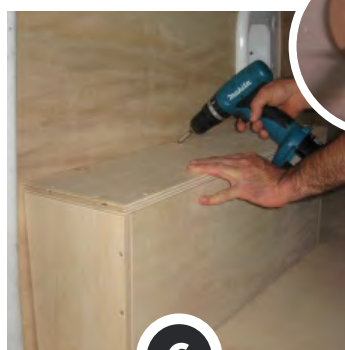
4

Fixez le côté AV Gauche  
- vis 4x25



5

Fixez le côté AR Droit  
- vis 4x25



6

Fixez les passages de  
roues - vis 4x30



7

Fixez la porte latérale  
- vis 4x25

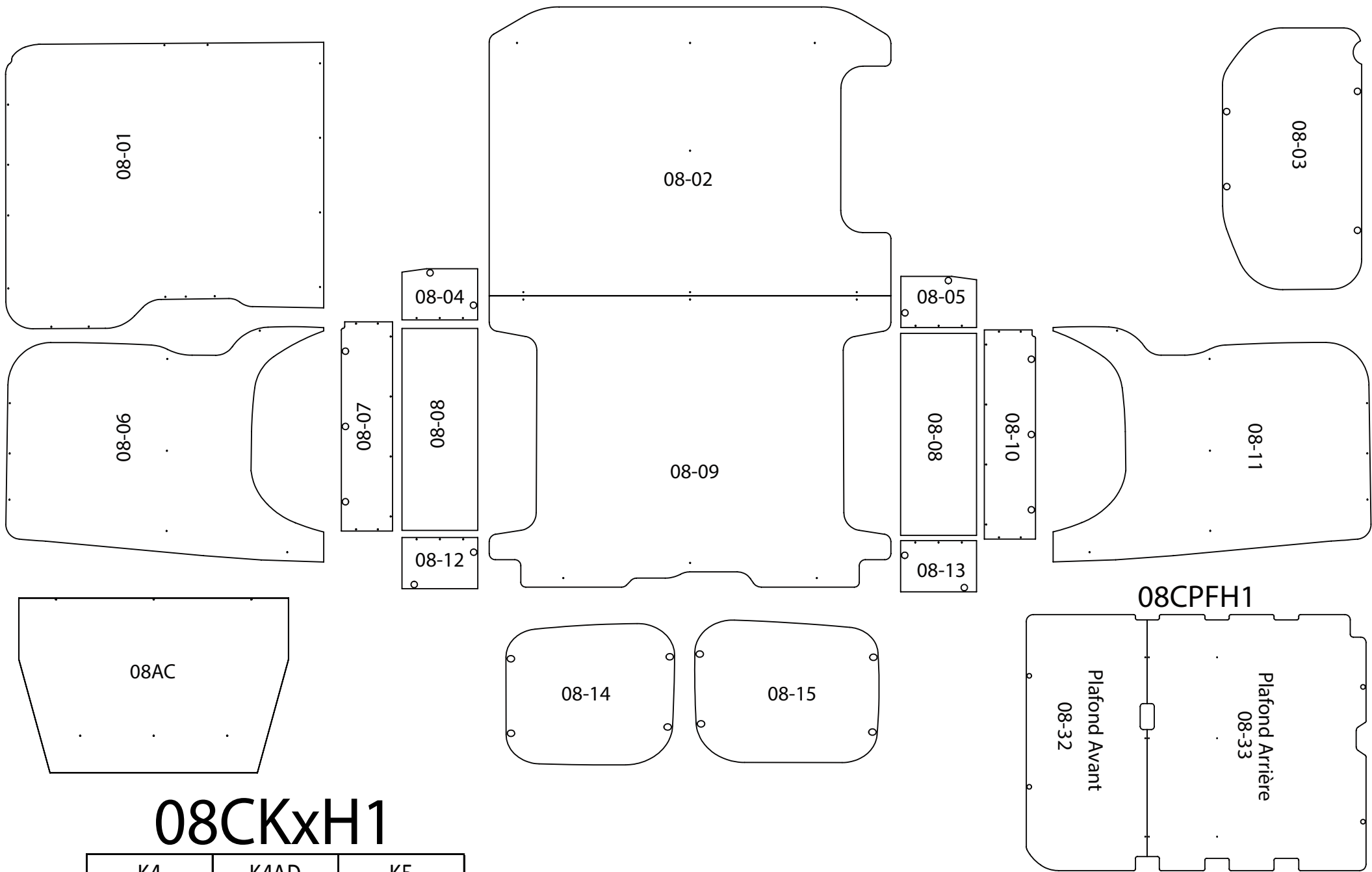


8

**Votre Kit  
est posé !**

NOTRE RESPONSABILITÉ NE SAURAIT ETRE ENGAGÉE SUITE AU NON-RESPECT DES INSTRUCTIONS CI-DESSUS.

Les photos de cette notice de montage sont la propriété de la société KIT UTILITAIRE.COM.  
Toutes reproductions, mêmes partielles, sont interdites sauf avec notre autorisation contractuelle.



# 08CKxH1

	K4	K4AD	K5
Plancher	08CPS	08CPSAD	08CPSAD
latéraux	08CSPH1	08CSPH1	08CSPH1K5
PDR	08CPDR	08CPDRAD	08CPDRAD



**UTILITAIRE**

SOLUTIONS D'AMÉNAGEMENTS  
POUR VÉHICULES UTILITAIRES