



NOTICE DE MONTAGE

Kit d'habillage bois **NATURAL**
TRAFIC II - 2001 / PRIMASTAR - 2000 / VIVARO - 2001
L1H2 - Avec 1 porte latérale



Scannez le QR Code pour accéder à une démonstration de pose en vidéo



Pose Facile

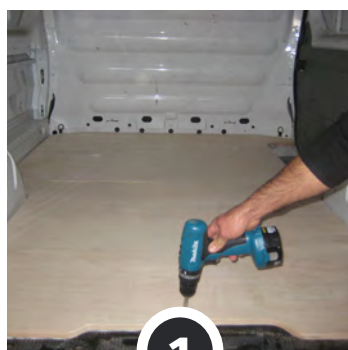


Pose 1h
1 Personne

1. Aménagez-vous une zone de montage.
2. Munissez-vous d'une visseuse & adaptez sa puissance de serrage.
3. Regroupez la quincaillerie fournie : vis auto-perforantes, capuchons & embout Torx.
4. Repérez les pièces constituant votre Kit, le « verso » doit être côté tôle.
5. Procédez au montage de votre Kit en vissant dans les trous pré-percés.

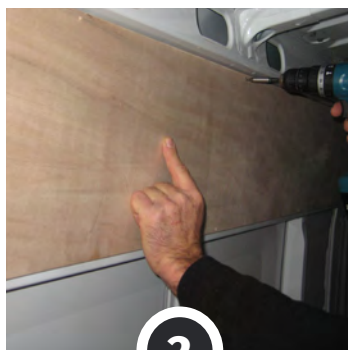


Cintrez les parties latérales, jusqu'à toucher la tôle (photos 2 à 5), puis vissez.
 Les vis 4x30 doivent servir exclusivement à fixer les PDR (photo 6).



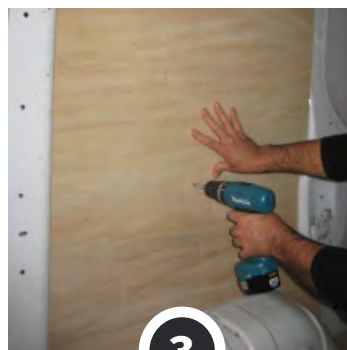
1

Placez & vissez le
Plancher - vis 4x25



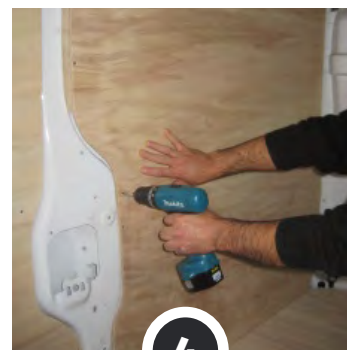
2

Fixez les latéraux hauts
- vis 4x25



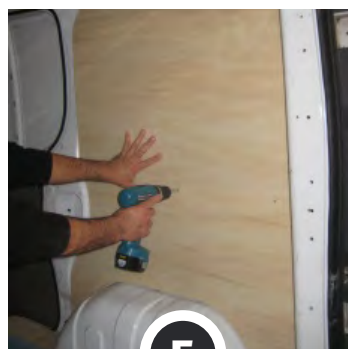
3

Fixez le côté AR Gauche
- vis 4x25



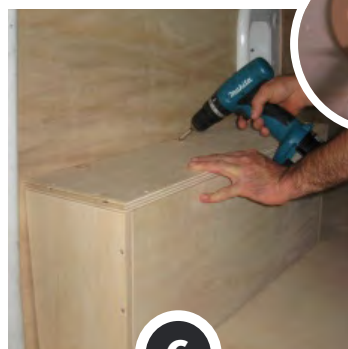
4

Fixez le côté AV Gauche
- vis 4x25



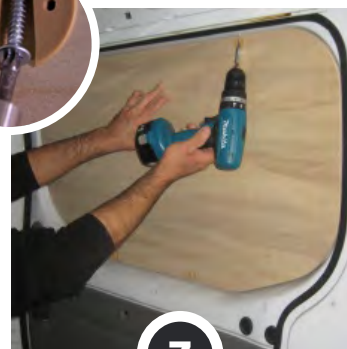
5

Fixez le côté AR Droit
- vis 4x25



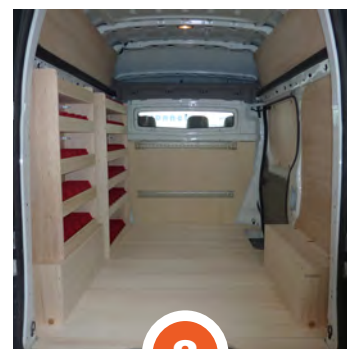
6

Fixez les passages de
roues - vis 4x30



7

Fixez la porte latérale
- vis 4x25



8

**Votre Kit
est posé !**

NOTRE RESPONSABILITÉ NE SAURAIT ETRE ENGAGÉE SUITE AU NON-RESPECT DES INSTRUCTIONS CI-DESSUS.

Les photos de cette notice de montage sont la propriété de la société KIT UTILITAIRE.COM.

Toutes reproductions, mêmes partielles, sont interdites sauf avec notre autorisation contractuelle.

