



NOTICE DE MONTAGE

Kit d'habillage bois NATURAL KANGOO II - 2008 L1 - Avec 1 porte latérale



Scannez le QR Code pour accéder à
une démonstration de pose en vidéo



Pose
Facile

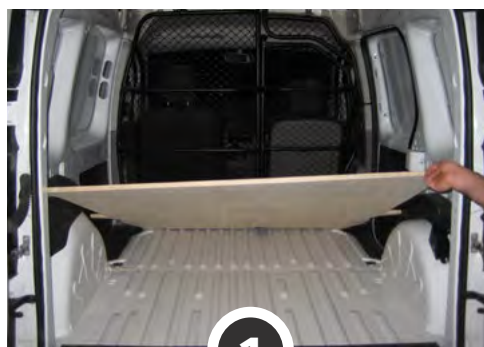


1h
1 Personne

1. Aménagez-vous une zone de montage.
2. Munissez-vous d'une visseuse & adaptez sa puissance de serrage.
3. Regroupez la quincaillerie fournie : vis auto-perforantes, capuchons & embout Torx.
4. Repérez les pièces constituant votre Kit, le « verso » doit être côté tôle.
5. Procédez au montage de votre Kit en vissant dans les trous pré-perçés.

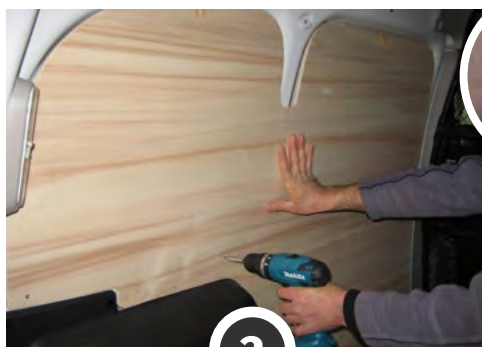


Cintrez les parties latérales, jusqu'à toucher la tôle (photo 2), puis vissez.
Les vis 4x30 doivent servir exclusivement à fixer les PDR (photo 3).



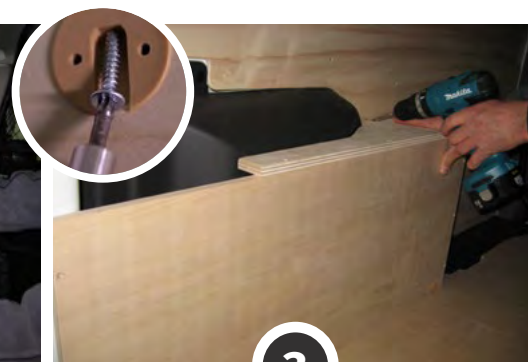
1

Placez et vissez le Plancher
- vis 4x25



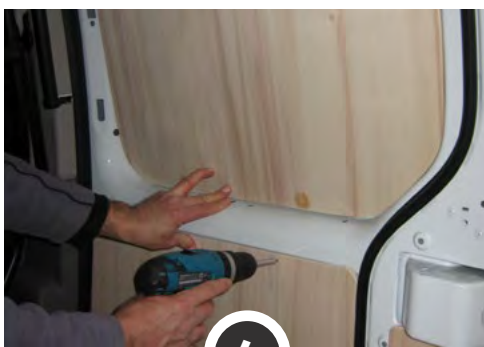
2

Placez et vissez les côtés
Droit & Gauche - vis 4x25



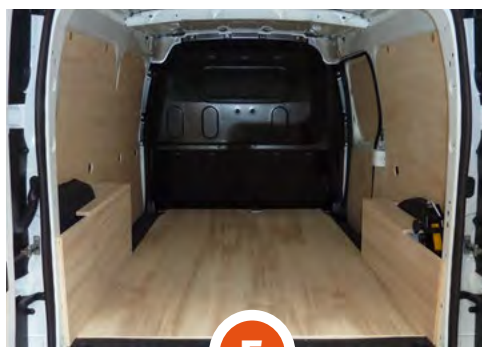
3

Placez & vissez les passages de
roues - **vis 4x30**



4

Placez et vissez la porte latérale
- vis 4x25

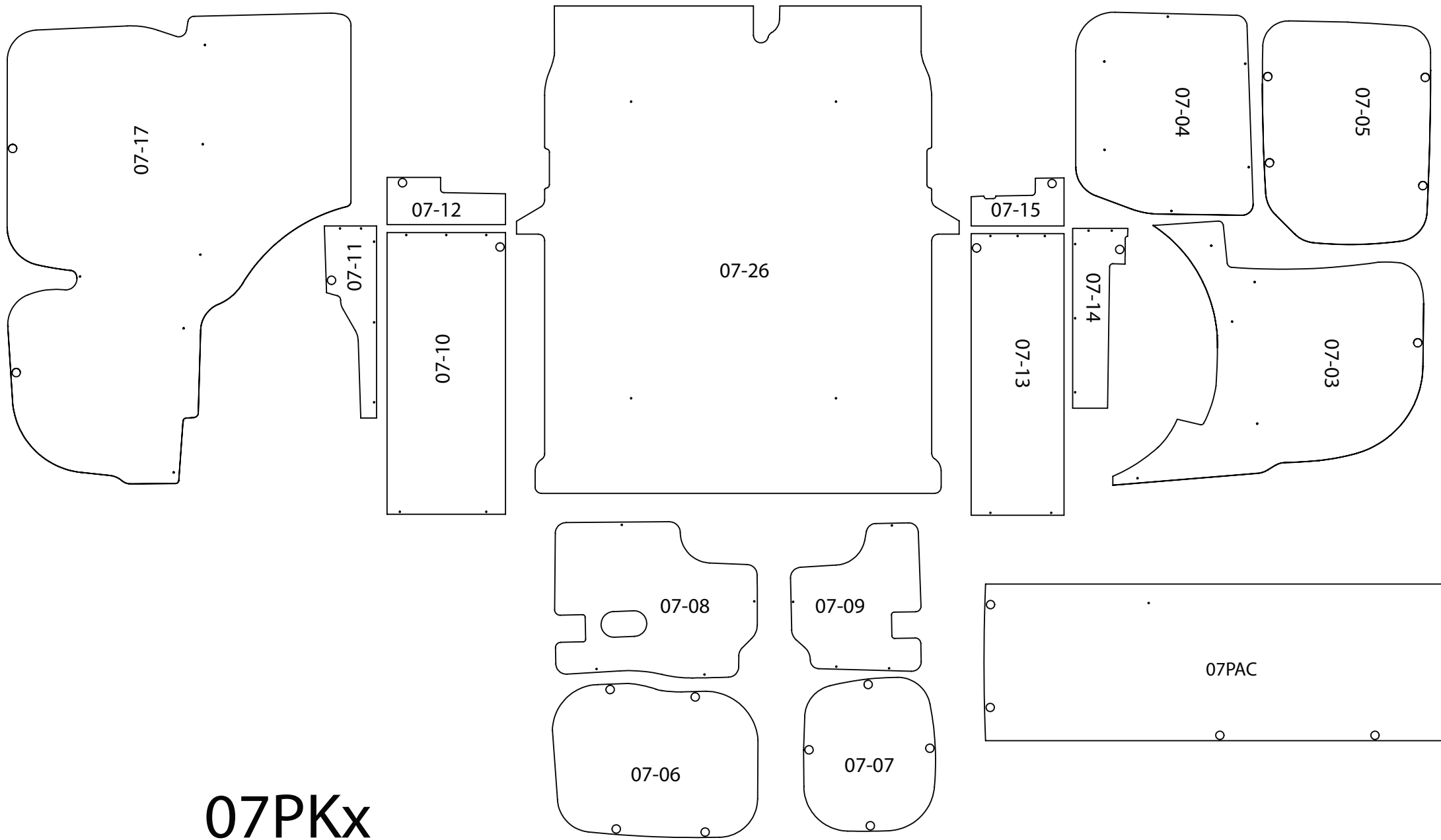


5

**Votre Kit
est posé !**

NOTRE RESPONSABILITÉ NE SAURAIT ETRE ENGAGÉE SUITE AU NON-RESPECT DES INSTRUCTIONS CI-DESSUS.

Les photos de cette notice de montage sont la propriété de la société KIT UTILITAIRE.COM.
Toutes reproductions, mêmes partielles, sont interdites sauf avec notre autorisation contractuelle.



07PKx

	K4	K4AD	K5
Plancher	07PS	07PSAD	07PSAD
latéreaux	07PSP	07PSP	07PSPK5
PDR	07PDR	07PDRAD	07PDRAD