



## NOTICE DE MONTAGE

### Kit d'habillage bois NATURAL KANGOO II - 2008 L2 - Avec 1 porte latérale



Scannez le QR Code pour accéder à  
une démonstration de pose en vidéo



Pose  
Facile



Pose 1h  
1 Personne

1. Aménagez-vous une zone de montage.
2. Munissez-vous d'une visseuse & adaptez sa puissance de serrage.
3. Regroupez la quincaillerie fournie : vis auto-perforantes, capuchons & embout Torx.
4. Repérez les pièces constituant votre Kit, le « verso » doit être côté tôle.
5. Procédez au montage de votre Kit en vissant dans les trous pré-percés.

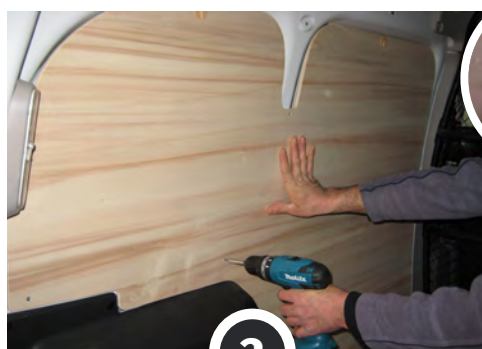


Cintrez les parties latérales, jusqu'à toucher la tôle (photo 2), puis vissez.  
Les vis 4x30 doivent servir exclusivement à fixer les PDR (photo 3).



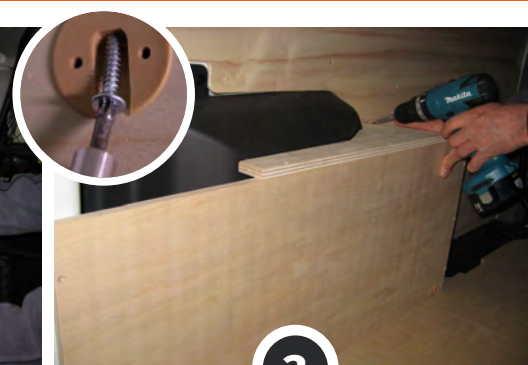
1

Placez et vissez le Plancher  
- vis 4x25



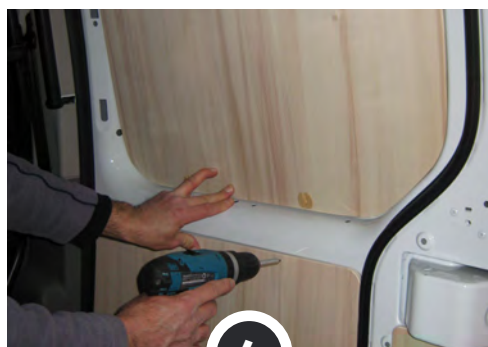
2

Placez et vissez les côtés  
Droit & Gauche - vis 4x25



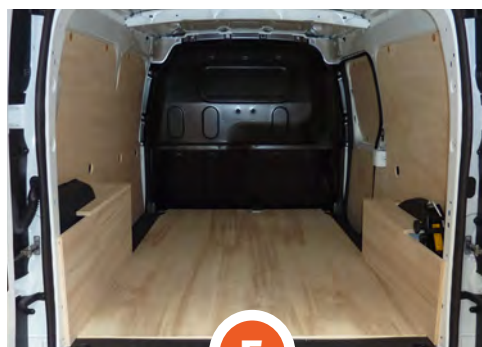
3

Placez & vissez les passages de  
roues - **vis 4x30**



4

Placez et vissez la porte latérale  
- vis 4x25

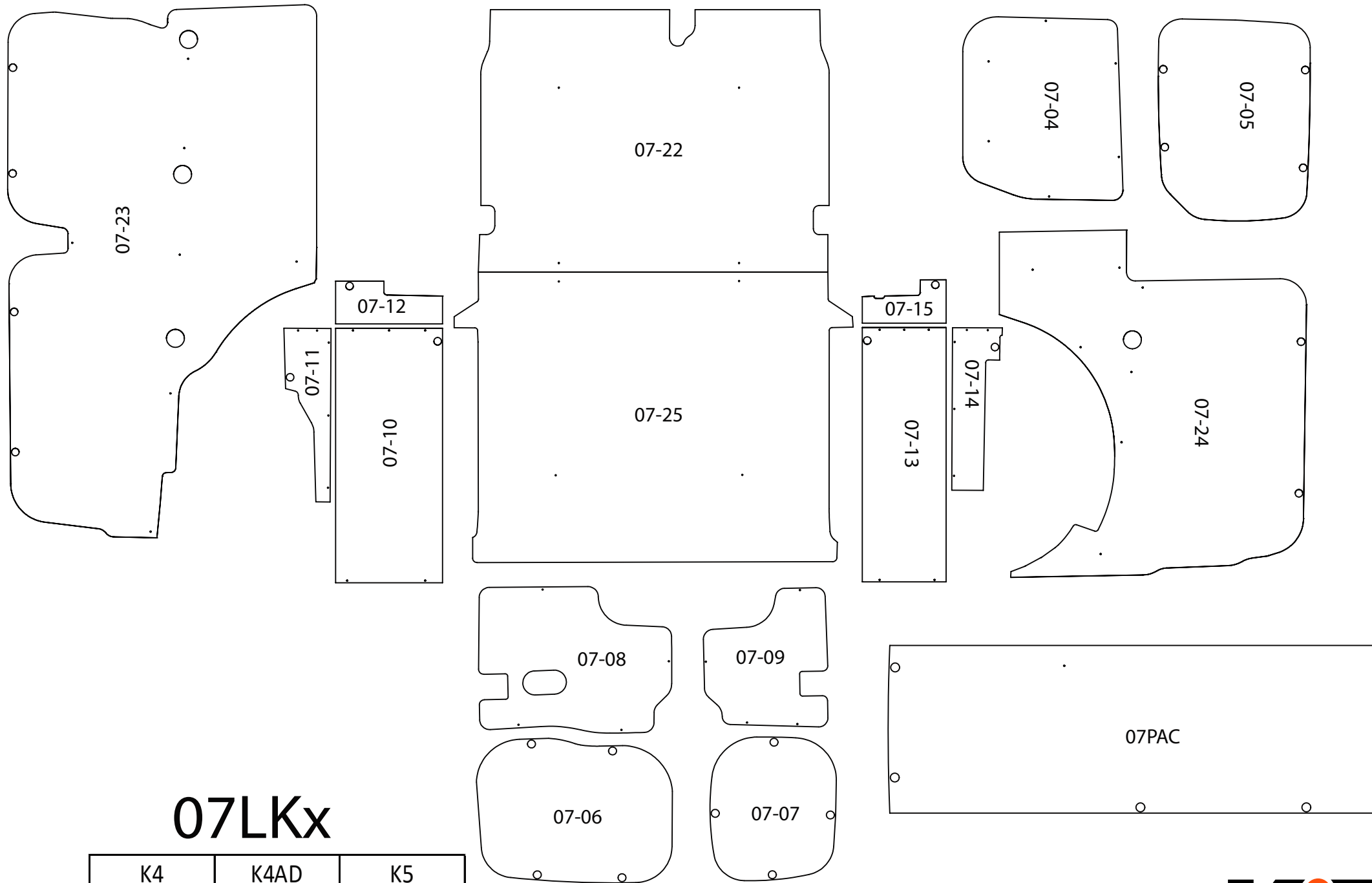


5

**Votre Kit  
est posé !**

NOTRE RESPONSABILITÉ NE SAURAIT ETRE ENGAGÉE SUITE AU NON-RESPECT DES INSTRUCTIONS CI-DESSUS.

Les photos de cette notice de montage sont la propriété de la société KIT UTILITAIRE.COM.  
Toutes reproductions, mêmes partielles, sont interdites sauf avec notre autorisation contractuelle.



# 07LKx

	K4	K4AD	K5
Plancher	07LPS	07LPSAD	07LPSAD
latéraux	07LSP	07LSP	07LSPK5
PDR	07LPDR	07LPDRAD	07LPDRAD