



## NOTICE DE MONTAGE

### Kit d'habillage bois NATURAL KANGOO II - 2008 L1 - Sans porte latérale



Scannez le QR Code pour accéder à une démonstration de pose en vidéo



Pose Facile



Pose 1H  
1 Personne

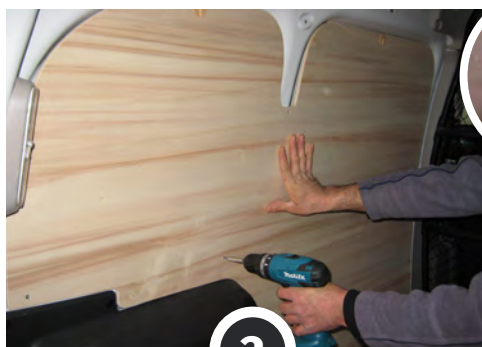
1. Aménagez-vous une zone de montage.
2. Munissez-vous d'une visseuse & adaptez sa puissance de serrage.
3. Regroupez la quincaillerie fournie : vis auto-perforantes, capuchons & embout Torx.
4. Repérez les pièces constituant votre Kit, le « verso » doit être côté tôle.
5. Procédez au montage de votre Kit en vissant dans les trous pré-percés.



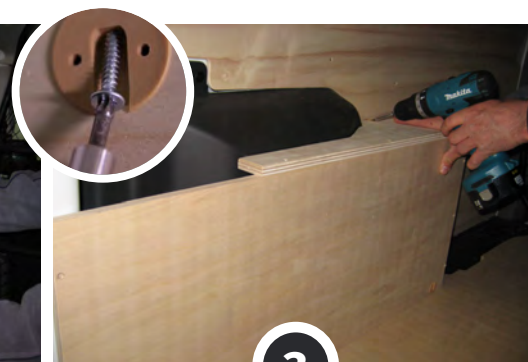
Cintrez les parties latérales, jusqu'à toucher la tôle (photo 2), puis vissez.  
Les vis 4x30 doivent servir exclusivement à fixer les PDR (photo 3).

**1**

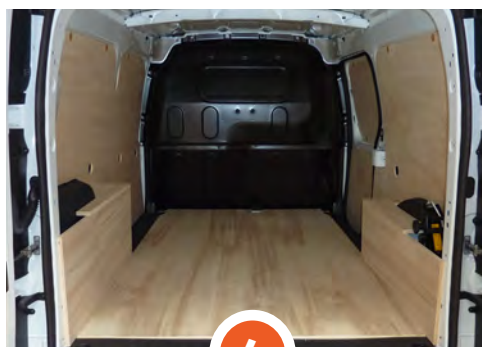
Placez et vissez le Plancher  
vis 4x25

**2**

Placez et vissez les côtés  
Droit & Gauche - vis 4x25

**3**

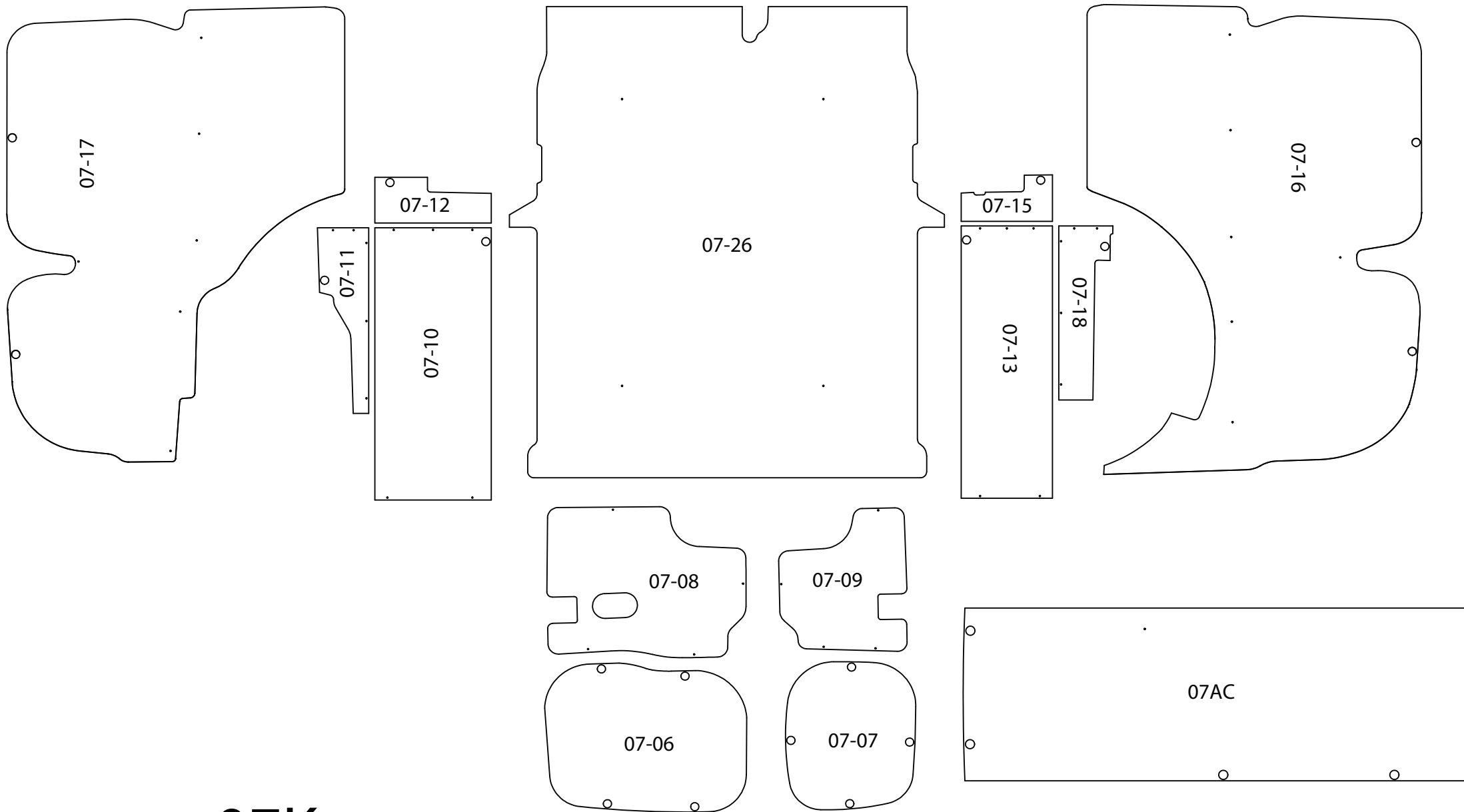
Placez & vissez les Passages de  
Roues - **vis 4x30**

**4**

**Votre Kit  
est posé !**

NOTRE RESPONSABILITÉ NE SAURAIT ETRE ENGAGÉE SUITE AU NON-RESPECT DES INSTRUCTIONS CI-DESSUS.

Les photos de cette notice de montage sont la propriété de la société KIT UTILITAIRE.COM.  
Toutes reproductions, mêmes partielles, sont interdites sauf avec notre autorisation contractuelle.



## 07Kx

	K4	K4AD	K5
Plancher	07PS	07PSAD	07PSAD
latéreaux	07SP	07SP	07SPK5
PDR	07PDR	07PDRAD	07PDRAD