



Kit d'habillage bois NATURAL BOXER II - 2006 / JUMPER II 2006 / DUCATO III - 2006 L2H2 - Avec 1 porte latérale



Scannez le QR Code pour accéder à une démonstration de pose en vidéo



Pose Facile

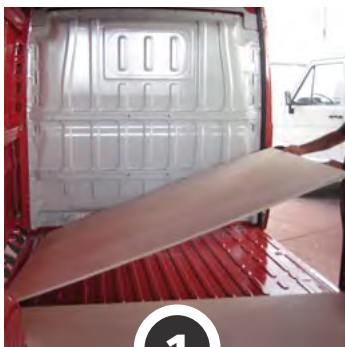


Pose 1h
1 Personne

1. Aménagez-vous une zone de montage.
2. Munissez-vous d'une visseuse & adaptez sa puissance de serrage.
3. Regroupez la quincaillerie fournie : vis auto-perforantes, capuchons & embout Torx.
4. Repérez les pièces constituant votre Kit, le « verso » doit être côté tôle.
5. Procédez au montage de votre Kit en vissant dans les trous pré-perçés.

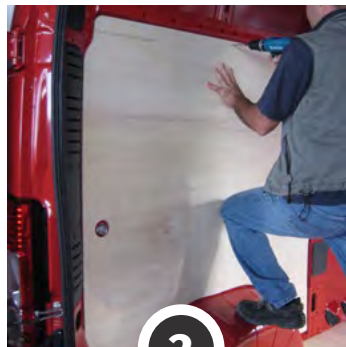


Cintrez les parties latérales, jusqu'à toucher la tôle (photos 2, 3 & 4), puis vissez. Les vis 4x30 doivent servir exclusivement à fixer les PDR (photo 5).



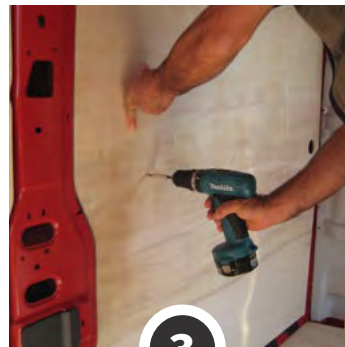
1

Placez & vissez le Plancher - vis 4x25



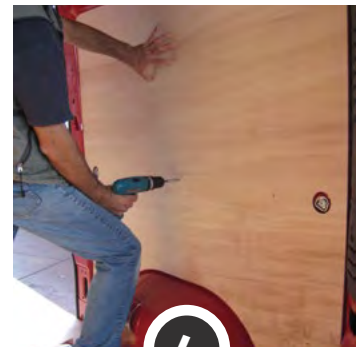
2

Fixez le côté AR Gauche - vis 4x25



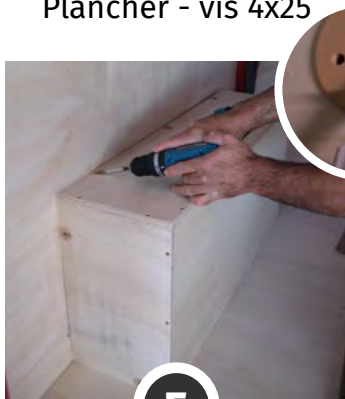
3

Fixez le côté AV Gauche - vis 4x25



4

Fixez le côté AR Droit - vis 4x25



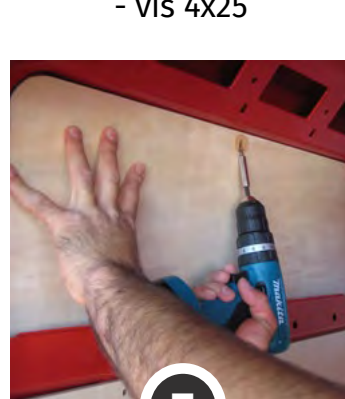
5

Fixez les passages de roues - vis 4x30



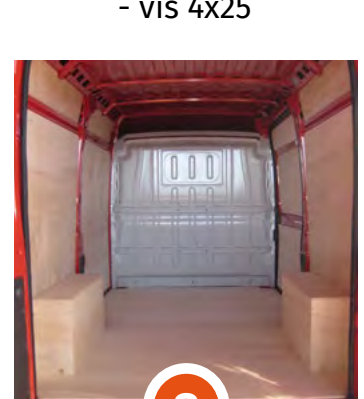
6

Fixez la porte latérale - vis 4x25



7

Fixez les latéraux hauts - vis 4x25

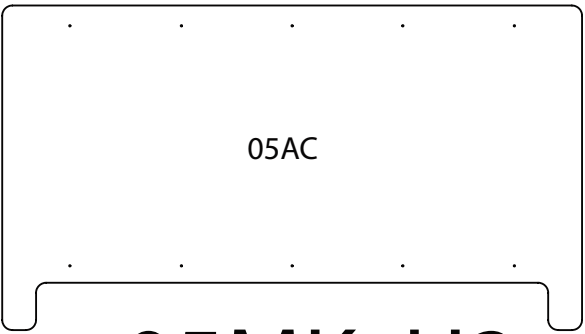
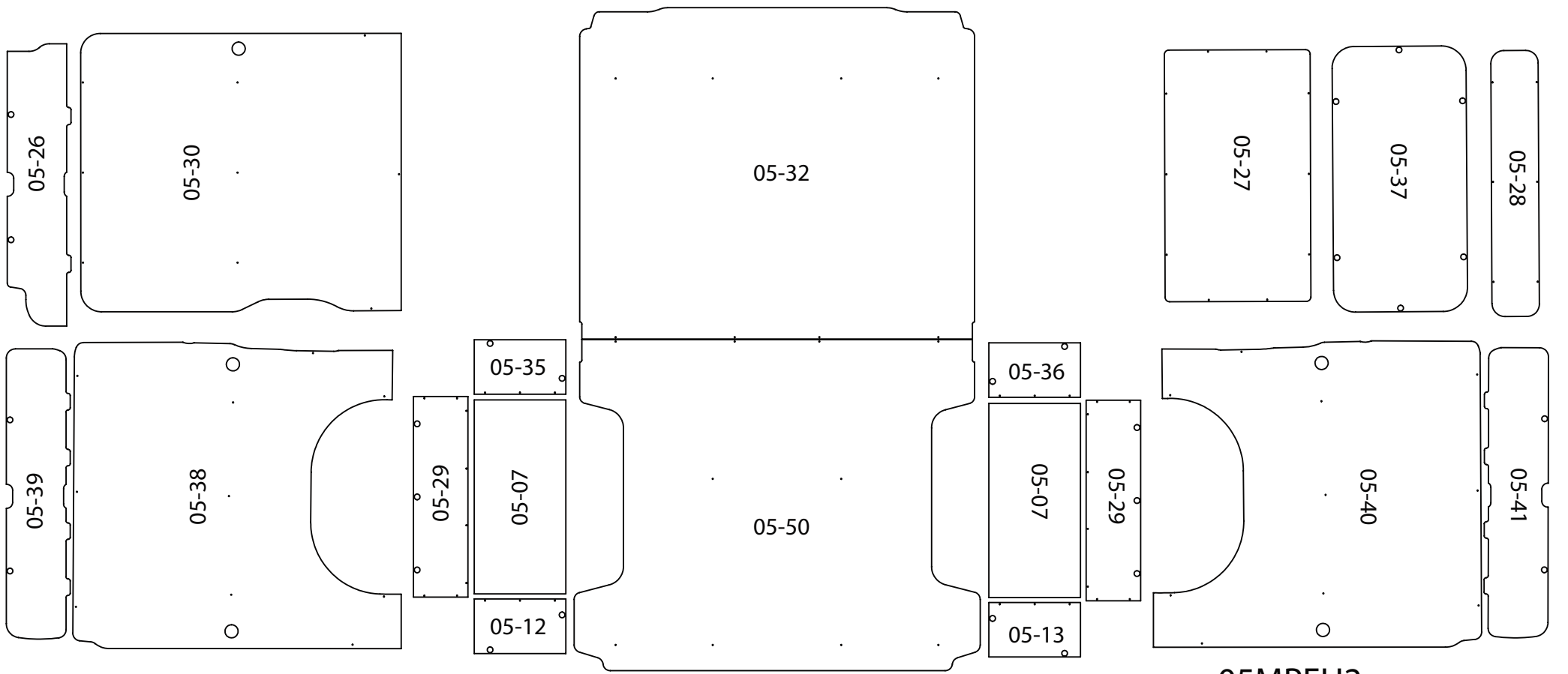


8

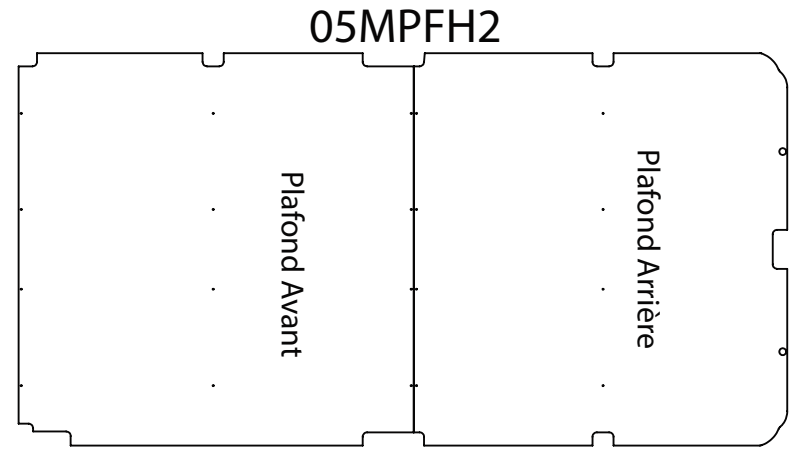
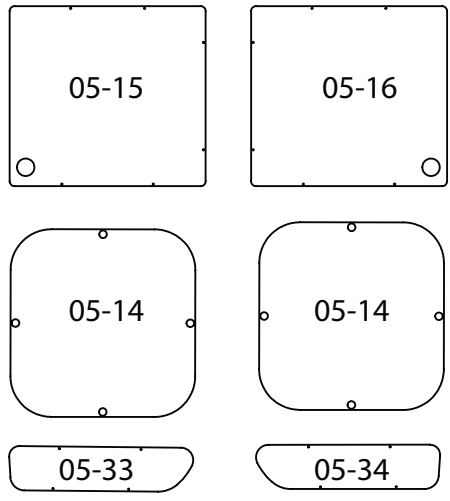
Votre Kit est posé !

NOTRE RESPONSABILITÉ NE SAURAIT ETRE ENGAGÉE SUITE AU NON-RESPECT DES INSTRUCTIONS CI-DESSUS.

Les photos de cette notice de montage sont la propriété de la société KIT UTILITAIRE.COM.
Toutes reproductions, mêmes partielles, sont interdites sauf avec notre autorisation contractuelle.



05MKxH2



	K4	K4AD	K5
Plancher	05MPS	05MPSAD	05MPSAD
latéraux	05MSPH2	05MSPH2	05MSPH2K5
PDR	05M/L/XLPDR	05M/L/XLPDRAD	05M/L/XLPDRAD