



NOTICE DE MONTAGE

Kit d'habillage bois **NATURAL**
FIORINO - 2007 / BIPPER - 2008 / NEMO - 2008
Standard - Avec 1 porte latérale



Scannez le QR Code pour accéder à
une démonstration de pose en vidéo



Pose
Facile

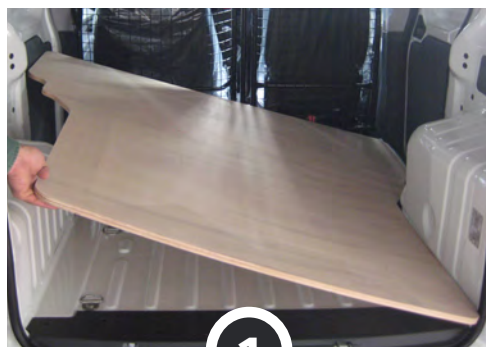


Pose 1h
1 Personne

1. Aménagez-vous une zone de montage.
2. Munissez-vous d'une visseuse & adaptez sa puissance de serrage.
3. Regroupez la quincaillerie fournie : vis auto-perforantes, capuchons & embout Torx.
4. Repérez les pièces constituant votre Kit, le « verso » doit être côté tôle.
5. Procédez au montage de votre Kit en vissant dans les trous pré-perçés.

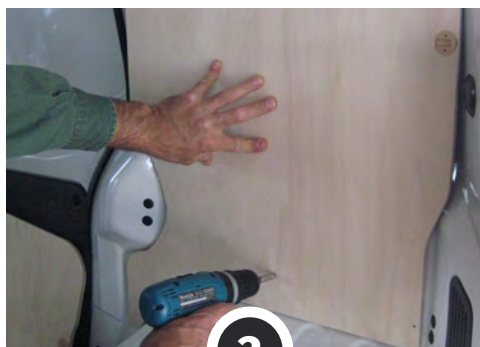


Cintrez les parties latérales, jusqu'à toucher la tôle (photos 2 & 3), puis vissez.
Les vis 4x30 doivent servir exclusivement à fixer les PDR (photo 4).



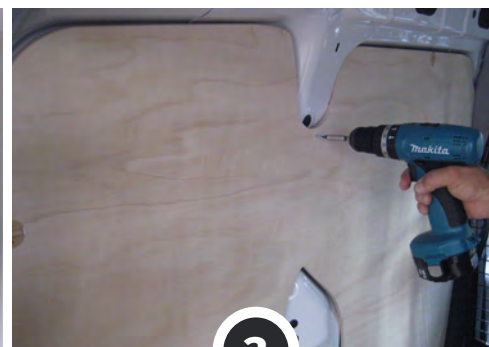
1

Placez et vissez le Plancher
vis 4x25



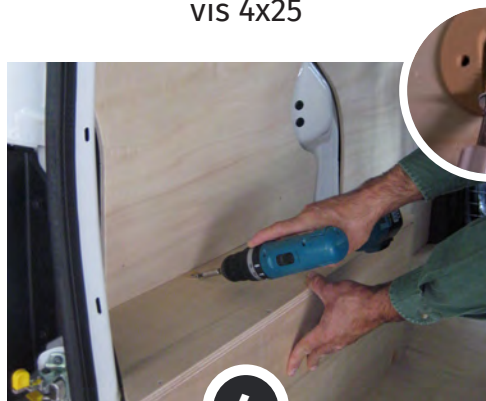
2

Placez et vissez le côté AR Droit
vis 4x25



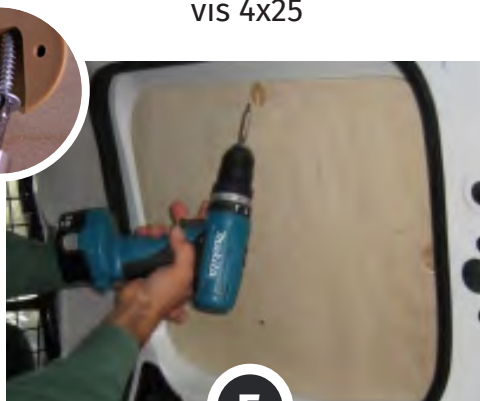
3

Placez & vissez le côté Gauche
vis 4x25



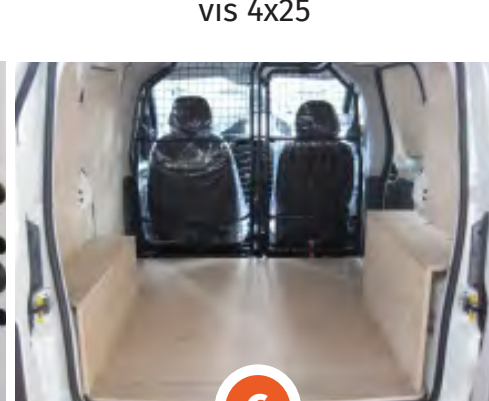
4

Placez & vissez les passages de
roues - vis 4x30



5

Placez et vissez la porte latérale
Partie haute - vis 4x25

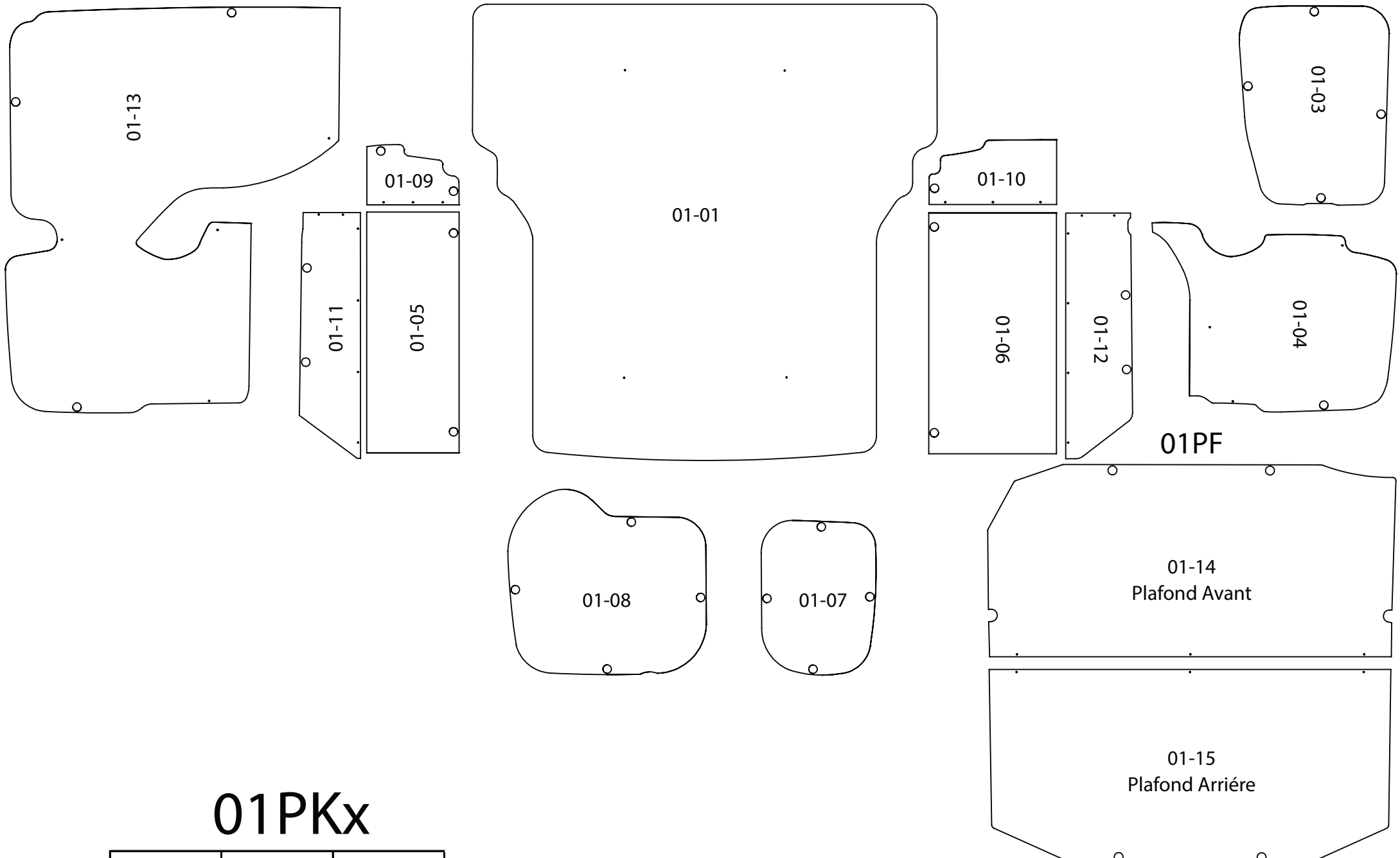


6

**Votre Kit
est posé !**

NOTRE RESPONSABILITÉ NE SAURAIT ETRE ENGAGÉE SUITE AU NON-RESPECT DES INSTRUCTIONS CI-DESSUS.

Les photos de cette notice de montage sont la propriété de la société KIT UTILITAIRE.COM.
Toutes reproductions, mêmes partielles, sont interdites sauf avec notre autorisation contractuelle.



01PKx

	K4	K4AD	K5
Plancher	01PS	01PSAD	01PSAD
latéraux	01PSP	01PSP	01PSPK5
PDR	01PDR	01PDRAD	01PDRAD